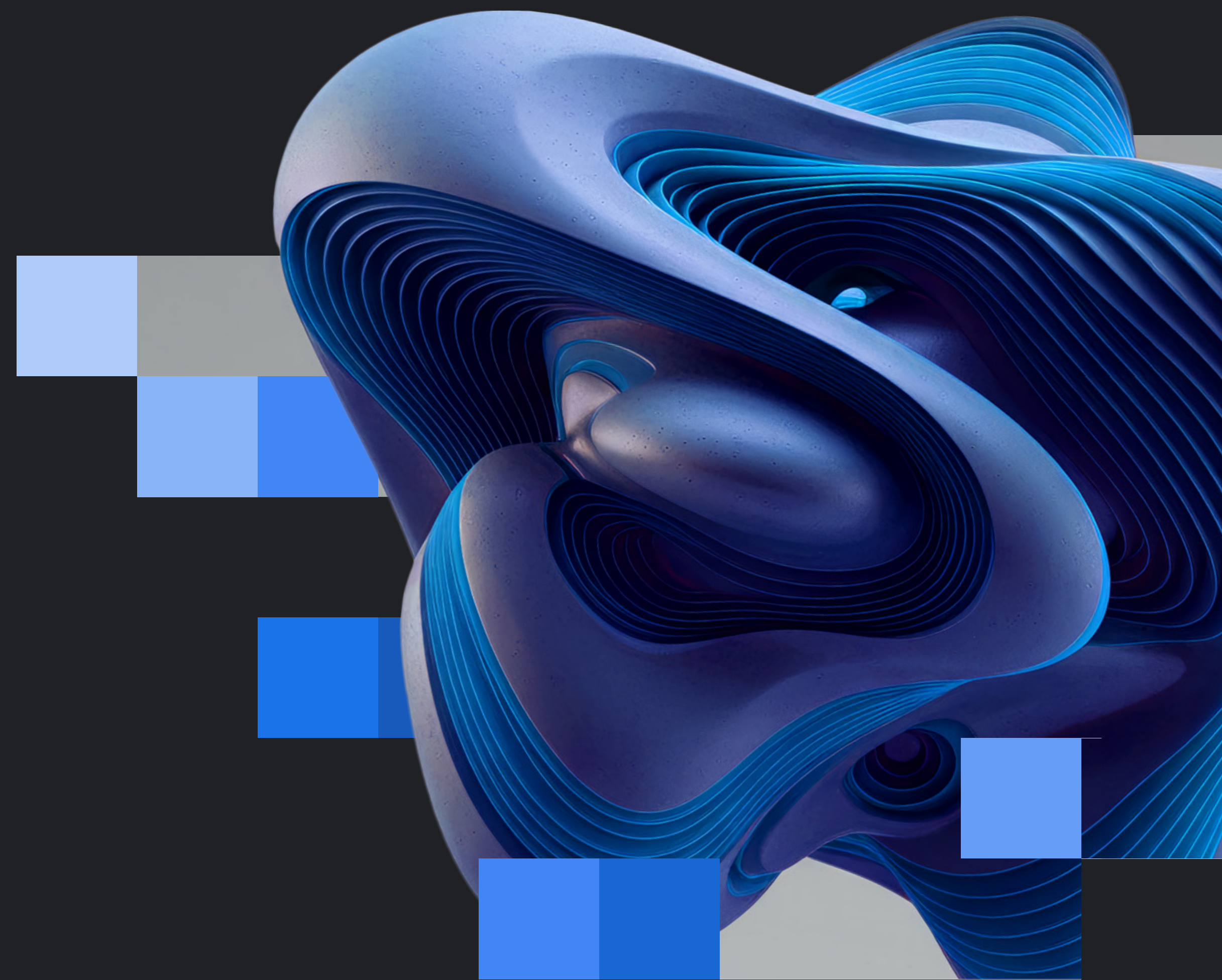


Dados que aceleram a compreensão

Por que as Análises de Conversação
multiplicam a inteligência da sua empresa.



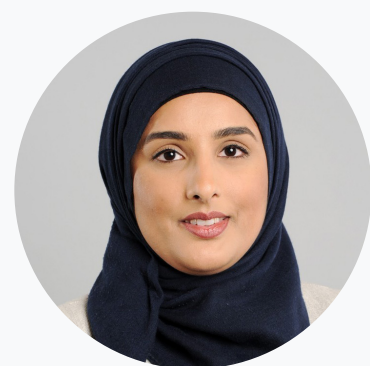
Resumo executivo

Há anos, as empresas tentam reunir uma quantidade cada vez maior de dados distintos para acessar, compartilhar e agir com base neles.

A Análise de Conversação é uma reviravolta estratégica. Quando qualquer funcionário pode fazer perguntas sobre os dados da empresa com linguagem natural, você transforma a base do modelo operacional da sua organização. Mas dar respostas precisas com base em dados não é o objetivo final: é só o ponto de partida.

O que acontece quando deixamos de usar os insights antigos nos relatórios e passamos para conversas em tempo real, que revelam insights também em tempo real? Você cria uma cultura de curiosidade em relação aos dados. A capacidade de perguntar "por quê" e "e se" leva a novas perguntas e reduz o tempo entre o questionamento e a ação.

Com a Análise de Conversação, finalmente estamos cumprindo a promessa de longa data da Business Intelligence. Agora as empresas não precisam mais reagir a eventos passados ou prever resultados futuros para moldar o rumo dos negócios. Com isso, elas têm flexibilidade para liderar o mercado.



Yasmeen Ahmad

Diretora administrativa,
Dados e IA na nuvem, Google

**Dar respostas
precisas com base
em dados não
é o objetivo final:
é só o ponto de
partida.**

Sua jornada para a maturidade de dados

1. Velocidade para líderes de dados

2. A Análise de Conversação é um ponto de virada

3. Definir uma fonte da verdade

4. A IA está turbinando a transformação dos dados

Fase 1:

Levar insights para todo mundo

Fase 2:

Transformar gargalos em descobertas

Fase 3:

Incentivar a curiosidade dos colaboradores em relação aos dados

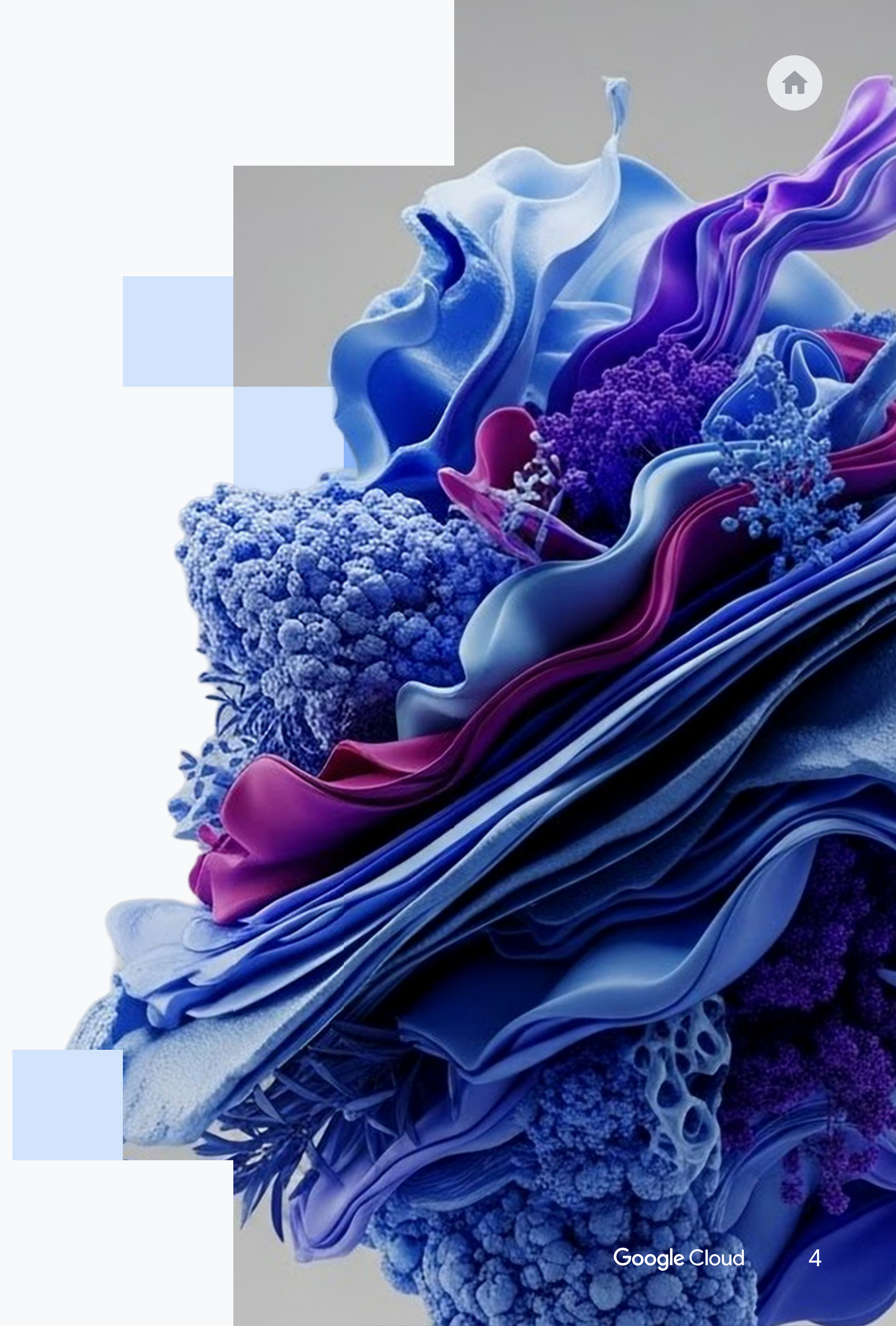
1. Velocidade para líderes de dados

1.

2.

3.

4.





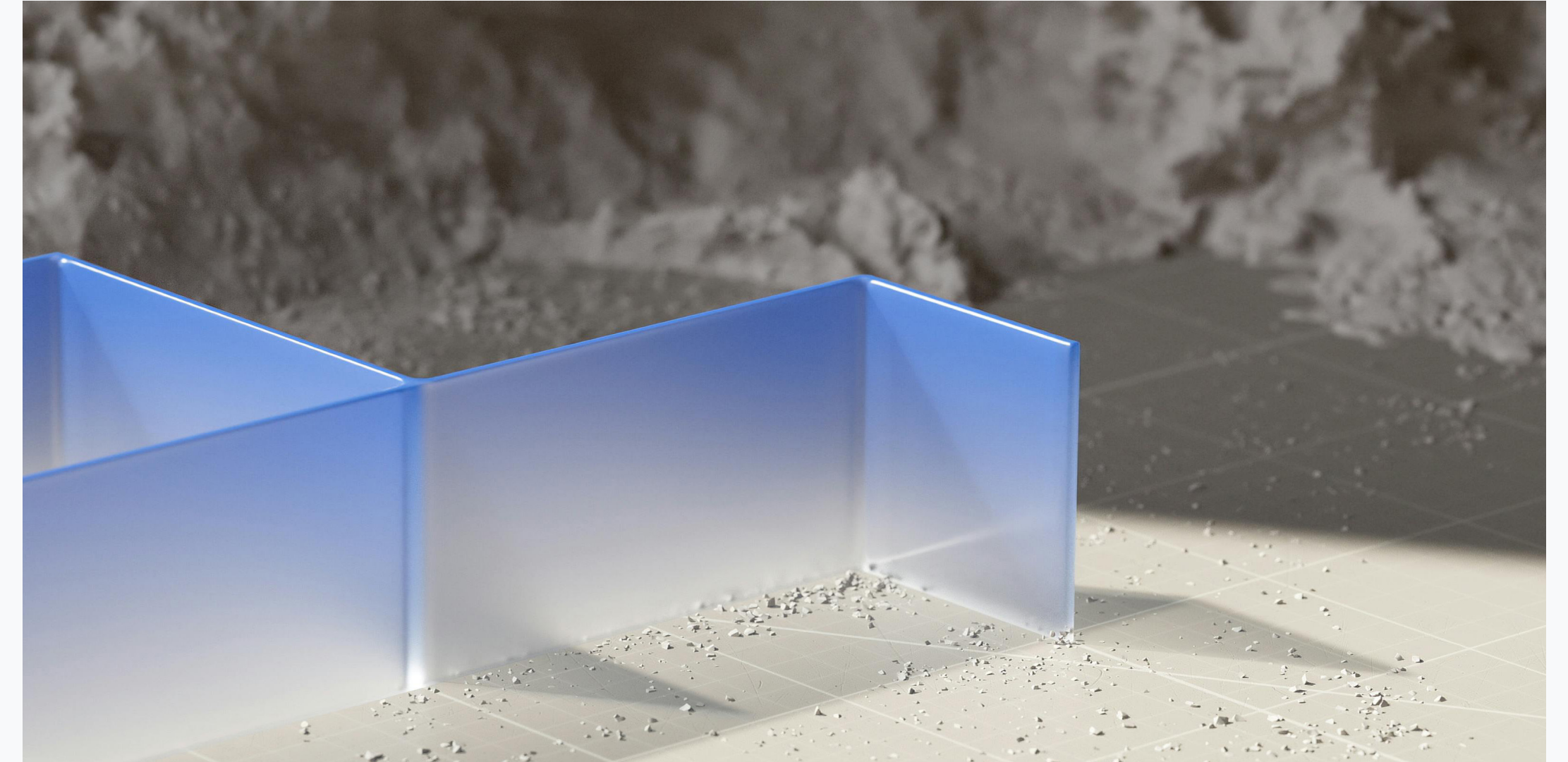
Insight

No mercado, a diferença entre líderes e seguidores é a velocidade com que eles convertem informações em ações.

Atualmente, as organizações geram mais dados do que nunca. Porém, o acesso universal a insights importantes ainda é impossível para muitas delas.

Há uma demanda insaciável por insights de dados em todas as áreas de uma empresa, seja na parte de estoque, no setor de marketing ou nas equipes de vendas. Mas os analistas de dados, que geralmente têm acesso às informações necessárias, lidam com recursos limitados. Depender das equipes de dados para responder a cada pergunta é um processo lento, ineficiente e cada vez mais insustentável, pois cria um backlog de análises que só cresce.

Ao mesmo tempo, aumentam também as expectativas sobre as decisões em tempo real com base em dados.



Os processos de negócios tradicionais criam gargalos nos insights devido a dificuldades relacionadas a software, treinamentos demorados e divergências nas habilidades das equipes. Por isso, muitas vezes as informações úteis se perdem. Uma ou duas semanas são suficientes para que um novo insight parado na fila dos especialistas em análise de dados se torne uma oportunidade perdida.

Isso pressupondo que os responsáveis pelas decisões façam as perguntas certas, para início de conversa. Como encontrar soluções para problemas que você ainda não conseguiu identificar? Para as empresas saírem na frente, é fundamental descobrir insights com eficiência.



Com a Análise de Conversação, sua organização avança pelas três fases da maturidade de dados.



Leve os insights a toda a equipe, capacitando colaboradores de todos os níveis a tomar decisões com base em dados e fazer a empresa avançar



Transforme a equipe de análise de dados: de help desk a uma força estratégica



Gere insights e fluxos de receita que antes pareciam inalcançáveis para transformar sua organização

Os maiores desafios dos líderes de dados

Petabytes de dados. Metas ambiciosas. Desafios gigantescos.

- **Uma fonte da verdade**
Como departamentos diferentes podem usar as mesmas definições e métricas para gerar insights importantes de fato?
- **Confiança nas novas ferramentas**
O aparecimento e a adoção da IA podem gerar desconfiança e falta de compreensão sobre suas origens, segurança e responsabilidade.
- **O dilema da democratização**
Como dar acesso aos dados em toda a organização e, ao mesmo tempo, garantir a segurança e compliance deles?
- **Os gargalos de dados**
Os analistas de dados têm uma experiência inestimável, mas finita.
- **O valor dos dados**
Como as organizações podem maximizar o ROI dos investimentos em dados e reagir com mais rapidez à dinâmica do mercado?

2. A Análise de Conversação é um ponto de virada

1.

2.

3.

4.



Insight

O futuro da BI está além dos painéis estáticos. É possível conversar com seus dados e conseguir muitos detalhes.

Por muito tempo, a Business Intelligence (BI) ficou nas mãos de poucos especialistas técnicos com experiência em SQL e ferramentas específicas.

A Análise de Conversação moldou a acessibilidade dos dados, transformando informações estáticas em um recurso interativo disponível para todo mundo.

1.

2.

3.

4.





Com a **Análise de Conversação**, os usuários conseguem analisar os dados e interagir com eles por meio de perguntas feitas da maneira como pensam: em linguagem simples.

A Análise de Conversação conta com a tecnologia dos modelos do Gemini e os recursos do Looker, a solução de IA para BI do Google Cloud. Com base nisso, ela oferece respostas embasadas pelo conjunto de dados, pelas políticas de governança e pelas regulamentações da sua organização.

Essa mudança radical na BI pode agilizar as decisões baseadas em dados na sua empresa.

Com a Análise de Conversação, a análise deixa de ser um centro de custos e se transforma em um gerador de receita. Ela te ajuda a entender seus clientes e sua empresa, otimizar a eficiência operacional e crescer mais.

E não é só isso. Quando todo mundo se envolve com os dados da empresa, a conversa acaba gerando outras perguntas, investigações aprofundadas e questionamentos totalmente novos. A Análise de Conversação desperta a curiosidade e o engajamento com os dados em toda a organização, levando a novas formas de pensar, operar e criar valor. **Isso turбина a inovação.**

Para começar a aproveitar essa mudança na BI, ative a Análise de Conversação nos dados que você já tem. Neste artigo, vamos analisar as três fases de maturidade de insights necessárias para as organizações. Primeiro, vamos falar sobre um pré-requisito: garantir o alinhamento em toda a organização.





3. Definir uma fonte da verdade

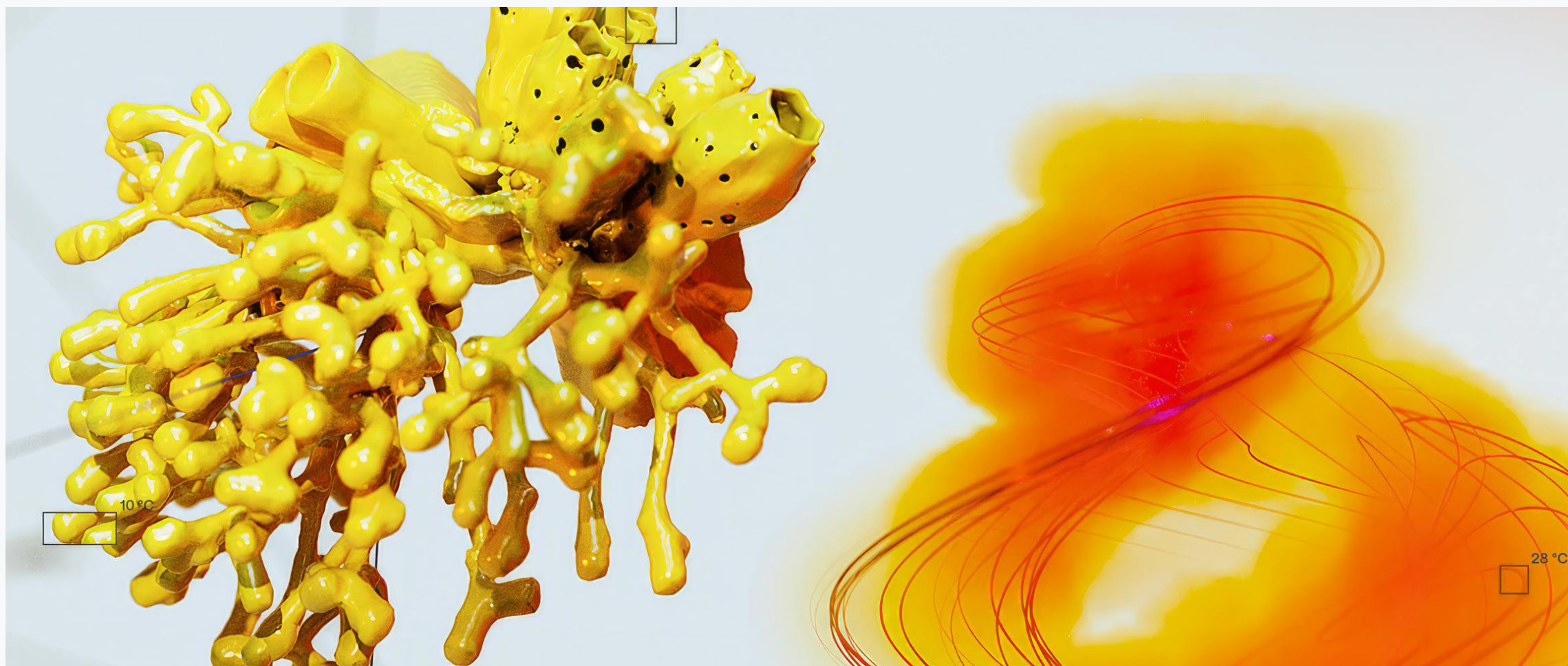
Uma análise da camada semântica do Looker





Insight

Os dados turbinam os negócios.
Mas como garantir o alinhamento
na empresa quanto a isso?



O objetivo não é dar respostas incorretas mais rápido. O verdadeiro diferencial é proporcionar respostas confiáveis mais rápido."

Richard Kuzma

Generative AI Product Manager, Google

A precisão é fundamental, assim como a confiança da organização nos seus dados e insights.

Se você pedir sugestões de rotina de cuidados com a pele a um app de IA e o modelo responder com 90% de precisão, provavelmente sua pele vai ficar melhor. Porém, se você consultar os dados da sua empresa para gerar um relatório de lucros e a resposta estiver 90% correta, isso é um problema sério.

Com uma camada semântica, todos os usuários podem ter uma fonte confiável da verdade, usar as mesmas métricas e receber resultados consistentes.









O que é uma camada semântica?

Uma camada semântica serve como uma representação comercial dos dados. Ela converte dados complexos em uma linguagem de negócios intuitiva. Engenheiros e analistas podem definir relações de dados, criar lógicas de negócios e inserir contexto nos dados para que todos na organização possam usá-los. Isso gera consistência e uma fonte única da verdade.



No Looker, a camada semântica garante uma fonte única da verdade com:

-  **Definições e métricas centralizadas** que trazem consistência e precisão para a organização
-  **Governança de dados** com limites claros em relação à segurança e ao acesso aos dados
-  **Respostas embasadas** que reduzem as alucinações
-  **Contexto de negócios detalhado** para que os funcionários recebam respostas que reflitam o conhecimento dos analistas
-  **Acesso simplificado aos dados** para que os funcionários consigam conferir e analisar informações mesmo sem conhecimento sobre bancos de dados ou SQL
-  **Flexibilidade** com ferramentas que os próprios usuários podem aproveitar para levar a análise de dados a toda a organização

Com a camada semântica do Looker, os usuários conseguem gerar insights com a certeza de uma base confiável.



Eu não tenho dúvidas: todo mundo já viu dois painéis diferentes com números que não batem. E os usuários ficam se perguntando se podem confiar neles. Isso gera o trabalho de análise dos painéis para determinar as discrepâncias nos números e corrigi-las. E esse problema só se multiplica à medida que as pessoas vão ganhando acesso aos dados."

Adam Wilson

Group Product Manager, Google Cloud

Não confie no seu LLM para escrever códigos SQL sem uma camada semântica.

Há vários conceitos que são difíceis para os modelos de linguagem grandes (LLMs, na sigla em inglês) converterem em SQL bruto. Isso gera imprecisões ou inconsistências entre os usuários. Em essência, as visualizações semânticas são uma camada de metadados sobre uma tabela, que depende do LLM para gerar SQL.

O Looker fica com a carga da geração do SQL, tirando-a do LLM. Os LLMs interagem com a camada semântica por meio de APIs, ou seja: para responder a uma pergunta do usuário, o Looker é executado com base em campos e construções SQL integradas disponíveis na linguagem LookML, sem precisar escrever códigos SQL. Essas chamadas de API podem ser repetidas e garantem a seleção das métricas certas. Além disso, elas são calculadas de forma idêntica todas as vezes. E tem mais: a camada semântica do Looker consegue lidar com casos de uso mais complexos.

1.

2.

3.

Fase 1

Fase 2

Fase 3

4.





Vamos pegar, por exemplo, o comando "Taxa de compra recorrente em 30 dias por faixa etária no último ano".

Ele envolve vários elementos que, se deixados para um LLM, provavelmente levariam a imprecisões ou inconsistências entre os usuários.

- "Faixa etária": Um LLM precisaria entender e aplicar uma instrução CASE e, em seguida, "adivinhar" a faixa certa (por exemplo, 10 anos, 20 anos ou um valor personalizado).
- A "taxa de compra recorrente em 30 dias" é uma métrica complexa. Um LLM teria dificuldade em escrevê-la com precisão em SQL bruto.
- "Último ano" pode ter várias interpretações. Às vezes, um LLM pode representar os últimos 12 meses a partir da data atual. Em outros casos, pode ser o ano passado do primeiro ao último dia.

Em cada parte do comando, o LLM pode trazer resultados inconsistentes de um usuário para outro. Com o Looker não é assim: ele sempre traz os mesmos resultados.



A camada semântica do Looker reduz em até dois terços os erros nos dados dos comandos em linguagem natural para a IA generativa.

A união entre IA e BI é a promessa de insights inteligentes e confiáveis em linguagem natural. Com a camada semântica do Looker, você aproveita essas inovações em todas as plataformas de interação com os dados. O Looker vai aceitar cada vez mais fontes de dados para dar mais inteligência aos agentes. Além disso, vamos adicionar mais recursos à Análise de Conversação para tornar a interação com os dados tão intuitiva e eficiente quanto uma conversa com seu consultor de negócios mais confiável.

Saiba como o Looker aumenta a confiança na IA →



SWAROVSKI

Na Swarovski, os dados são tão brilhantes quanto cristais

Além dos cristais com corte preciso, do artesanato atemporal e do design diferenciado, a Swarovski criou uma única fonte da verdade para os dados da empresa. Ela serve como uma plataforma de inovação em toda a organização.

A marca de luxo já consolidou todos os dados isolados em um data lakehouse centralizado no BigQuery. Ela criou uma plataforma de dados dos clientes no Looker para unificar os pontos de contato em e-commerce, CRM, marketing e varejo. Além disso, a empresa ampliou a visão relacionada à IA: eles usaram o Gemini e a Vertex AI para criar um portal que facilita o acesso a ferramentas de IA generativa em toda a empresa.



Marca com 130 anos



2.300 lojas em mais de 140 mercados



A empresa usou o BigQuery, o Looker, o Gemini e a Vertex AI para ampliar o acesso aos dados e à IA



Atualmente, luxo tem a ver com relevância, oportunidade e conexão emocional. Com o Google Cloud, criamos soluções inteligentes que ouvem, aprendem e se adaptam em tempo real. Nossa comunicação com os clientes é autêntica e inteligente, mantendo a conexão humana e a criatividade na base de tudo. Esse é o significado de espalhar felicidade."

Fabrizio Antonelli

VP e diretor global de dados e IA, Swarovski

1.

2.

3.

Fase 1

Fase 2

Fase 3

4.



Fase 1: levar insights para todo mundo

Com a Análise de Conversação, acessar insights é tão simples quanto fazer uma pergunta a um colega. Todo mundo consegue tomar decisões mais fundamentadas com base nos dados.

A Análise de Conversação transforma a BI: ela deixa de ser uma solução pontual que exige especialização e vira uma ferramenta que qualquer pessoa na empresa pode usar. Quando os usuários não estão limitados a painéis predefinidos ou consultas SQL complexas, você dá a eles o poder de analisar os dados por conta própria. Assim, eles conseguem conversar com os dados, receber insights em segundos e se aprofundar nas informações de um jeito inédito.

Com base na camada semântica do Looker e no contexto reutilizável dos agentes, a Análise de Conversação garante métricas precisas e consistentes, além de assegurar a governança de dados, em parte também graças aos controles de acesso dos usuários.

A Análise de Conversação ajuda os usuários a trabalhar no ponto onde já estão. A chave para uma mudança organizacional é a adoção quase universal, e isso não acontece com ferramentas complicadas ou escondidas em algum app que quase ninguém abre. O Looker leva a Análise de Conversação para as ferramentas que seus funcionários já usam, como Google Chat, WhatsApp, Slack, Planilhas Google e BigQuery.

Quando qualquer pessoa consegue conversar com os dados, a empresa toda sai ganhando. Isso cria uma situação vantajosa para todo mundo: os responsáveis pelas decisões recebem respostas imediatas e os analistas de dados ficam livres para gerar ainda mais impacto.

Receba insights precisos com mais rapidez.

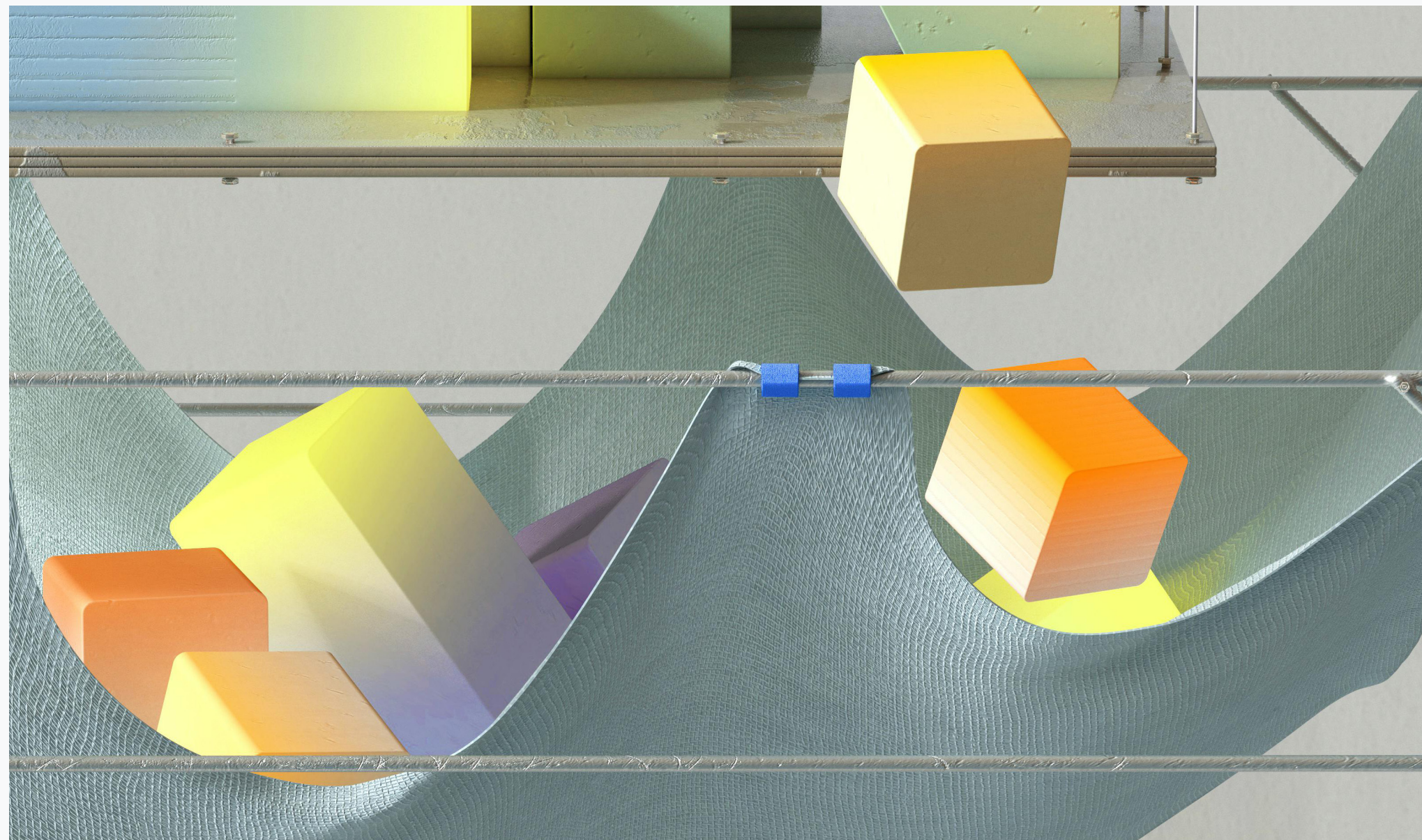
As ferramentas de BI tradicionais criam extrações ou cópias dos dados. A arquitetura no banco de dados do Looker impede a criação de cópias paralelas. Quando novos dados chegam ao seu data warehouse, eles ficam disponíveis imediatamente para os usuários e painéis. Isso gera uma visão em tempo real dos seus dados, sem latência.

[Saiba mais sobre o Looker →](#)

Controle seus dados e capacite seus colaboradores.

O acesso geral aos dados traz consigo uma pergunta relevante: como capacitar os funcionários sem criar um ambiente de métricas imprecisas e riscos de segurança?

Resposta: construir uma base confiável. Os analistas são os guardiões dos dados e, por isso, nunca devem liberar recursos em que não confiam.



A Análise de Conversação tem uma abordagem dupla em relação à governança.

1. **Confiança com uma camada semântica:** a camada semântica do Looker é uma medida de proteção. Com ela, todas as respostas são geradas com base em uma fonte única da verdade, que segue uma lógica de negócios predefinida.
2. **Segurança com controles de acesso granulares:** democratização não significa "dar as chaves do castelo" para todo mundo. O Looker foi criado para respeitar a segurança corporativa em todos os níveis.



As permissões e funções dos usuários respeitam as funções e o acesso do seu banco de dados, com aplicação automática. Assim, o Antônio pode ver algumas linhas e colunas, mas a Sofia pode ver mais, de acordo com as funções deles.



Os privilégios de conversa são separados do acesso aos dados. Dessa forma, é possível permitir que os usuários vejam os dados, mas restringir as conversas.



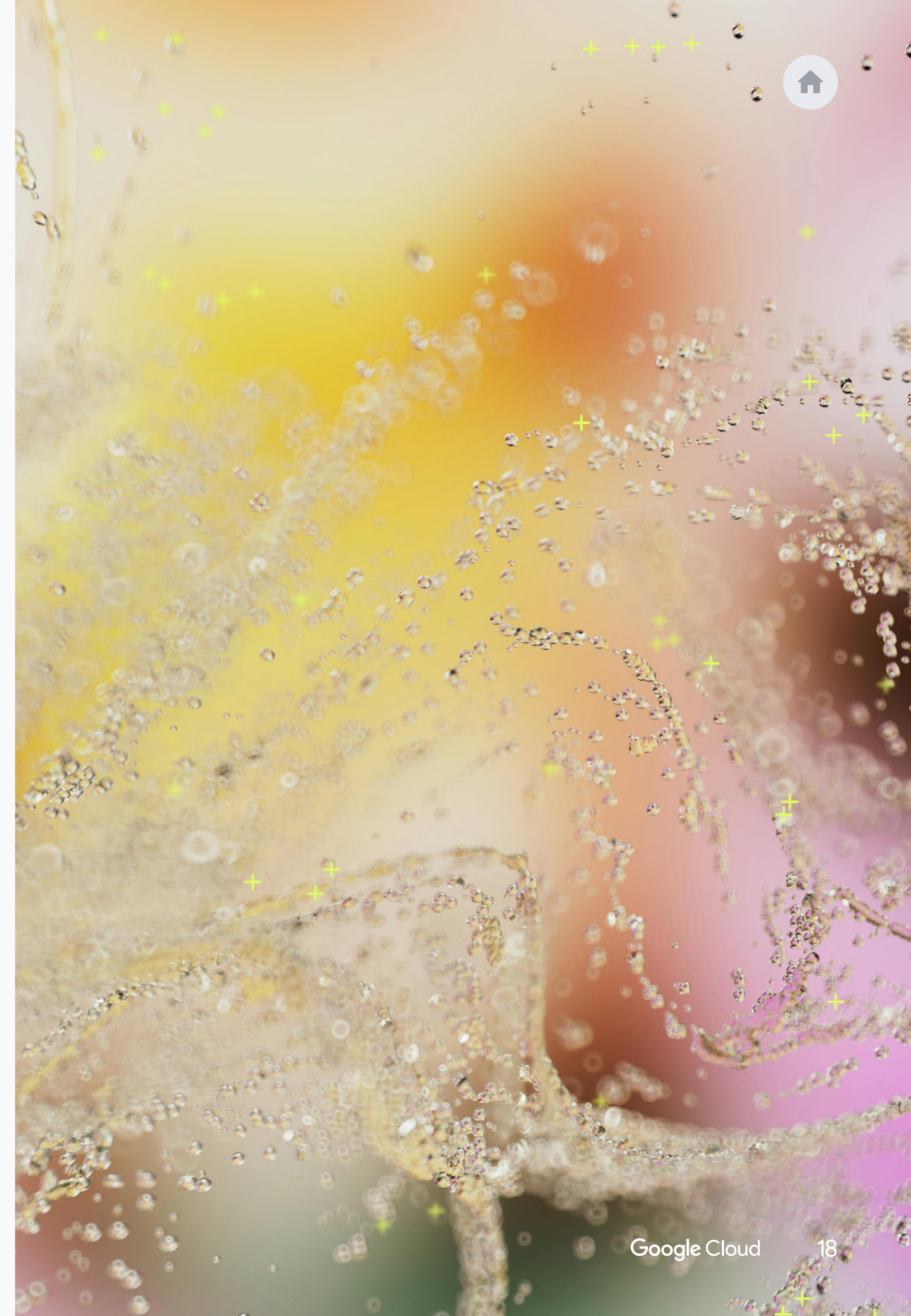
Os privilégios de compartilhamento de agentes dão às organizações a capacidade de restringir a criação e o compartilhamento de agentes apenas aos gestores de dados mais confiáveis.

Essa abordagem dupla resolve o dilema da democratização. Você consegue fazer perguntas em linguagem natural de forma rápida e fácil, mas com a segurança robusta exigida por um banco, uma empresa de telecomunicações ou uma rede varejista de renome mundial. Não é só democratizar, mas fazer isso com governança em todos os lugares.

Como criar uma governança de dados proativa na era da IA?

Você tem mais dados do que nunca. Mantê-los protegidos e em conformidade ao extrair insights valiosos é uma tarefa cada vez mais complexa. Com uma governança proativa e automatizada, você consegue aproveitar seus dados. Dessa forma, você pode descobrir insights, promover a inovação e gerar ROI de longo prazo com base nesses dados.

[Saiba mais sobre governança de dados →](#)





Servicios Orienta cria uma cultura de decisões que priorizam os dados

A Servicios Orienta é uma empresa mexicana que promove o bem-estar de funcionários e otimiza a eficiência de outras empresas com tecnologias de ponta e processos de inovação.

A Orienta implantou várias soluções do Google Cloud, como DataFusion, Dataproc, BigQuery e Looker, para consolidar e analisar grandes volumes de dados com mais eficiência e fornecer relatórios detalhados e personalizados sobre o uso e a eficácia dos serviços dela. Isso gerou uma reviravolta nas operações da empresa, com benefícios para clientes e funcionários.

O BigQuery e o Looker ajudam as equipes a identificar tendências, avaliar o impacto de webinars e sessões de consultoria e aprimorar a experiência do usuário. Ao aproveitar análises descritivas, preditivas e de correlação, e até mesmo tecnologias de IA, a Orienta agora consegue entender os resultados e dar recomendações que melhoram a experiência dos clientes.

Os usuários finais da Orienta também podem enviar comandos usando linguagem natural e aproveitar as próprias análises e insights baseados em dados. Isso leva a decisões mais coerentes e estratégias de negócios mais assertivas.



Fase 2: transformar gargalos em descobertas

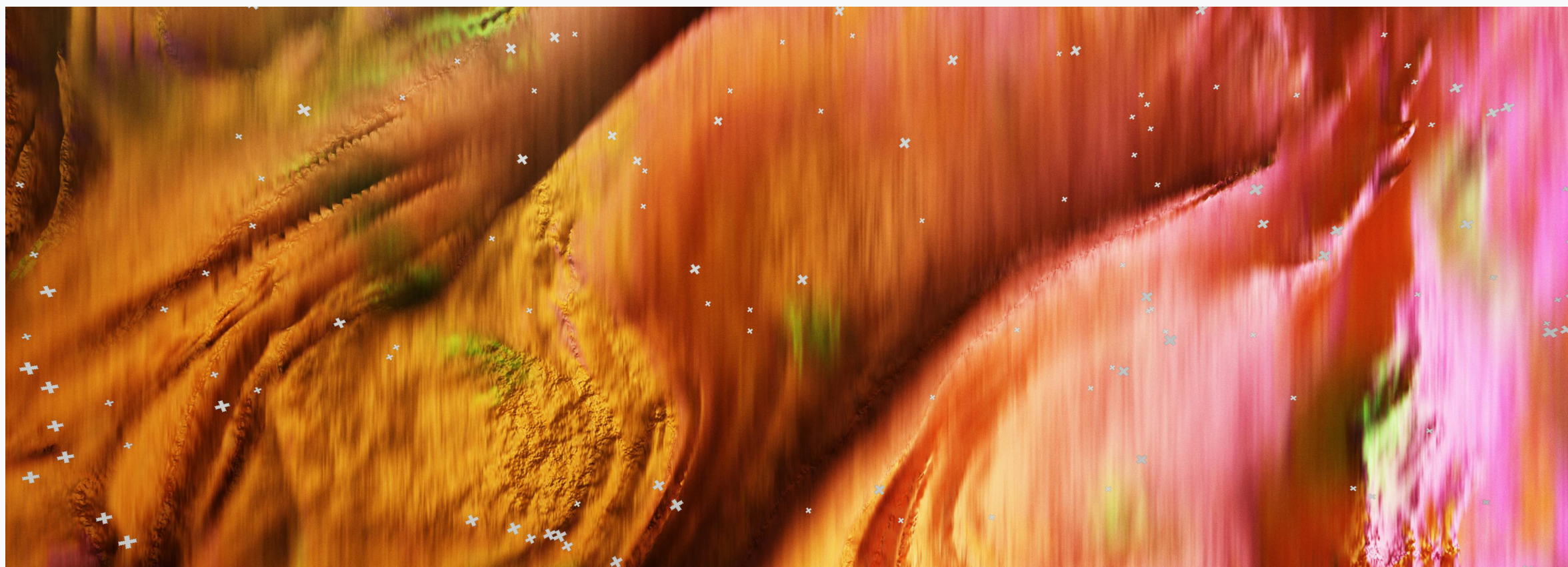
Insight

Quando os analistas conseguem sair da rotina de trabalhos pontuais, eles podem se concentrar em tarefas estratégicas de alto impacto.

A promessa de insights baseados em dados parece nunca se cumprir por conta de uma condição persistente: a sobrecarga sobre as equipes de análise de dados. Mesmo com ferramentas de BI avançadas, os analistas ficam presos em solicitações de relatórios, consultas pontuais e atualizações de painéis.

O tempo entre uma consulta e a análise costuma ser de dias ou semanas, e não minutos. Por causa dessa fila, toda a organização fica mais lenta.

A Análise de Conversação quebra esse ciclo. O fluxo de trabalho muda, já que qualquer pessoa pode fazer perguntas sobre dados em linguagem natural e receber respostas imediatas e confiáveis. Isso é muito mais do que um relatório mais rápido. Trata-se de uma mudança fundamental na forma como sua organização gera valor com os dados.





Ao liberar os analistas das solicitações rotineiras, eles podem se concentrar em trabalhos de alto impacto que repercutem por toda a empresa. Eles deixam de ser um help desk e viram parceiros estratégicos que elevam o nível de aproveitamento dos dados da organização. Sabe por quê? Porque a Análise de Conversação ajuda os analistas a:

- **Automatizar consultas repetitivas.** A IA lida com a enxurrada diária de extrações de dados simples, liberando o recurso mais valioso dos analistas: tempo.
- **Flexibilizar a experiência.** O fluxo de trabalho deles muda: os analistas deixam de lidar com solicitações pontuais e podem criar e gerenciar agentes de IA robustos.
- **Lidar com trabalhos de maior impacto.** Com a automação de tarefas simples, os analistas conseguem se concentrar em trabalhos que geram ainda mais insights em toda a organização, como preparar modelos de dados para IA e melhorar a experiência com os dados.

O resultado é uma cultura proativa, com grande aproveitamento dos dados. Ao simplificar o caminho para uma resposta, a Análise de Conversação torna os dados acessíveis e úteis para toda a organização. Com ela, a equipe de dados vira um multiplicador da eficiência e os usuários da empresa conseguem tomar decisões mais fundamentadas e rápidas. O fluxo de trabalho deixou de ser uma questão de checar relatórios antigos. Agora, você conversa com seus dados e turбина os negócios.



Você prefere ser um analista incrível para 1, 10 ou 100 equipes?"

Richard Kuzma

Generative AI Product Manager, Google

Ganhe flexibilidade na resolução de problemas.

Com a Análise de Conversação, o analista deixa de ser só um guardião das informações e se torna um parceiro estratégico que leva a própria experiência para toda a empresa.

A Análise de Conversação não só gera uma compreensão maior dos dados e permite fazer perguntas mais complexas, como também aumenta o valor dos analistas como colaboradores individuais. Quando seus funcionários conseguem gerar insights por conta própria, os analistas conseguem atender a mais pessoas, criando um efeito multiplicador para seus dados.



Game Bear: das solicitações de dados às decisões em tempo real

A Game Bear, desenvolvedora e distribuidora de jogos para dispositivos móveis com sede em Hong Kong, é especializada em jogos de ficção científica multiplayer de mundo aberto para mais de 10 milhões de usuários em todo o mundo.

A Game Bear usa o Looker para visualizar dados e trazer insights durante reuniões internas. Antes de usar o Looker, a equipe de dados da Game Bear precisava estar presente nas reuniões decisórias para extrair dados de acordo com a demanda. Como o Looker oferece interfaces intuitivas, os funcionários da Game Bear conseguem recuperar qualquer dado por conta própria e executar outras análises no momento certo. Dessa forma, a equipe da Game Bear consegue tomar decisões mais eficazes em um curto período, com uma conversão rápida dos dados em insights.



Os benefícios do BigQuery e do Looker não têm preço. Além das análises de dados quase em tempo real com uma equipe reduzida, os insights que extraímos também nos ajudaram a perceber problemas operacionais em um estágio inicial e a tomar medidas eficazes a tempo."

Yuan Chen
CEO, Game Bear

[Leia a história completa →](#)



Fase 3: incentivar a curiosidade dos colaboradores em relação aos dados

Insight

A Análise de Conversação é o catalisador de uma organização orientada por insights.



Confiar [em um modelo reativo] é como pilotar um avião com dados de seis meses atrás. Você não sabe se vai dar de cara com uma tempestade."

Richard Kuzma

Generative AI Product Manager, Google

As organizações modernas precisam de mais do que apenas insights precisos. Os líderes estão usando a IA para descobrir padrões ocultos, prever tendências e promover ações fundamentadas.

No entanto, para muitas organizações, a BI funciona apenas como um "espelho retrovisor", mostrando o que já ficou para trás. Essa postura reativa limita a capacidade de uma empresa de olhar para o futuro. Ao dar acesso instantâneo aos dados em tempo real, a Análise de Conversação permite uma mudança fundamental: em vez de reagir ao passado, é possível moldar o futuro de forma proativa.

Ao eliminar as barreiras técnicas das consultas aos dados, a Análise de Conversação **promove uma cultura de curiosidade** e melhora a capacidade de uso dos dados em toda a organização.

Para o usuário médio, o fluxo de trabalho deixa de ser uma espera de vários dias e se transforma em uma conversa em tempo real. Os usuários não precisam mais abrir um tíquete e esperar. Eles podem fazer perguntas diretamente nas ferramentas que já usam e receber respostas em segundos. Isso traz fluidez para as análises. Os usuários podem perguntar "o que aconteceu?" e depois "por que isso aconteceu?" em poucos instantes.

Quando os usuários comuns podem participar de um diálogo fluido com os dados da empresa, a conversa leva naturalmente a outras perguntas e, em seguida, a um aprofundamento imediato. A velocidade e a facilidade dessa interação vão além do simples aumento da eficiência: elas transformam as operações da empresa em um nível fundamental, tornando-a mais inteligente e criativa. Agora, qualquer usuário comercial pode ir além das limitações dos painéis pré-criados, fazendo uma análise mais detalhada e completa à medida que as perguntas progridem.

Atualmente, em um ambiente de negócios cada vez mais dinâmico, a agilidade é a maior vantagem competitiva. O uso mais rápido e eficiente dos dados é o que dá às empresas a capacidade de inovar mais, descobrir padrões ocultos e desafiar pressupostos antigos.



O diálogo com os dados evolui de perguntas sobre as vendas do último trimestre para estratégias para o próximo. Os usuários podem analisar as correlações entre o sentimento e as vendas ou até mesmo começar a prever o estoque, elevando toda a organização de uma escala trimestral reativa para uma escala proativa, minuto a minuto.



Monetize insights e agentes.

Talvez a maneira mais relevante de ir além dos padrões da BI seja redefinir o papel da própria análise: de um centro de custos para um gerador de receita.

A Análise de Conversação possibilita isso. As empresas podem criar produtos e serviços com base nessa tecnologia e, assim, os próprios clientes podem fazer perguntas em linguagem natural sobre os dados.

Imagine uma empresa de software de RH incorporando um agente que permite aos gerentes perguntar: "Qual é a taxa de rotatividade no departamento de engenharia neste trimestre?". Ou uma plataforma de logística em que os clientes podem perguntar: "Quais das minhas rotas de envio estão com um desempenho abaixo da média?". Isso cria novos fluxos de receita e uma vantagem competitiva inquestionável.

Ao mudar a velocidade, a profundidade e a acessibilidade dos dados, a Análise de Conversação turbina os fluxos de trabalho atuais e, além disso, abre caminho para novas formas de pensar, operar e gerar valor.



Vender os dados é uma coisa, mas vender os insights é algo muito poderoso."

Richard Kuzma

Generative AI Product Manager, Google

Transforme seus dados em um produto.

O Looker está no centro da criação de soluções e produtos de dados de última geração. O Looker Embedded otimiza o crescimento com análises incorporadas e acelera o retorno do valor dos seus apps incorporados com métricas consistentes e em tempo real. Ao mesmo tempo, mantém o controle total da experiência do usuário.

[Saiba mais sobre o Looker Embedded →](#)



NABC economiza e colhe os frutos dos insights mais avançados

O North American Blueberry Council desenvolveu uma plataforma de dados e insights para agricultores nacionais e fornecedores globais. A solução de previsão e ingestão de dados de vendas de colheitas e produção gerou uma economia de cerca de US\$ 250 mil.



Poder controlar e organizar essa narrativa de dados, criar dicionários de dados e enviar imediatamente todas as mudanças nos nomes dos campos e cálculos para todos os usuários com o LookML gerou um impacto enorme. Não consigo fazer nada disso no Tableau."

Joe Vargas
Diretor de BI, NABC

4. A IA está turbinando a transformação dos dados

1.

2.

3.

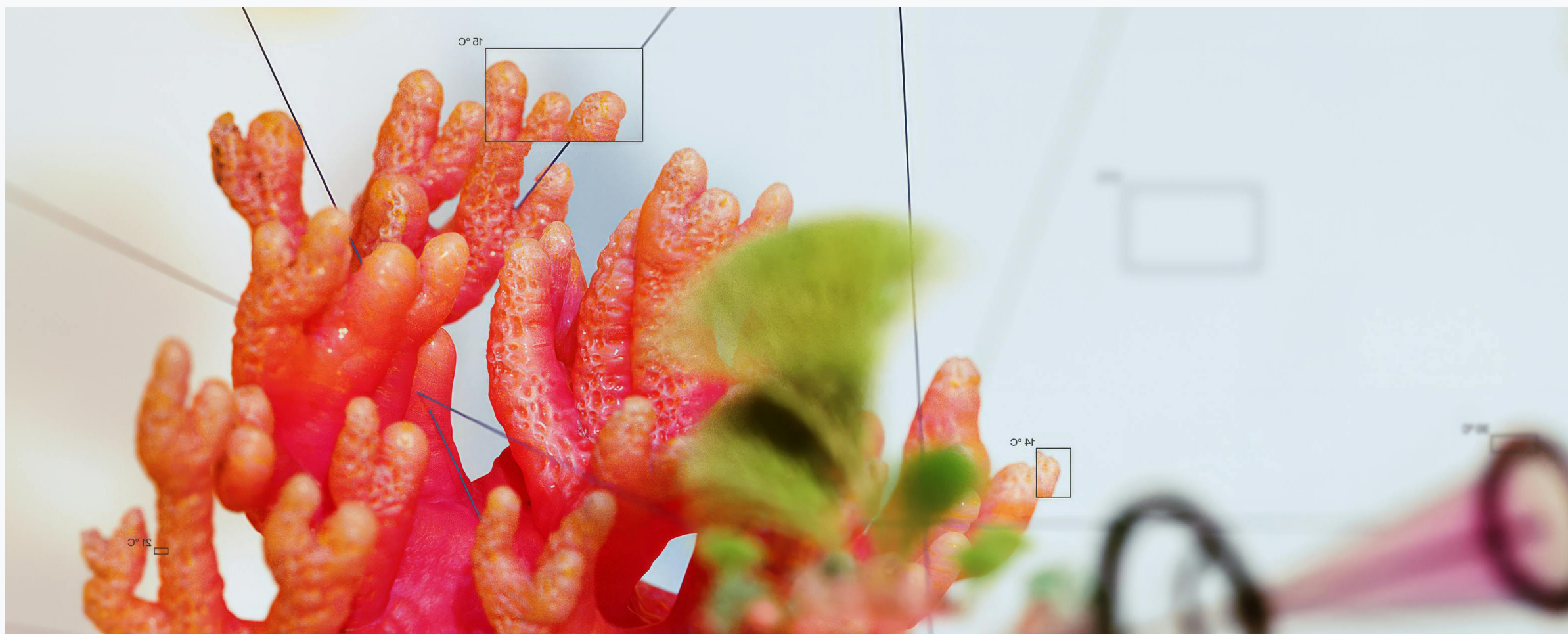
4.

Insight

No futuro, você não vai fazer perguntas aos seus dados. Eles vão chegar até você de forma proativa para gerar conversas.

Por muito tempo, a BI foi considerada uma espécie de "espelho retrovisor": ela ajudava a entender o desempenho passado por meio de painéis e relatórios. Com a IA, ela passa a ser um "para-brisa". Isso significa que as organizações conseguem olhar para frente e definir ações.

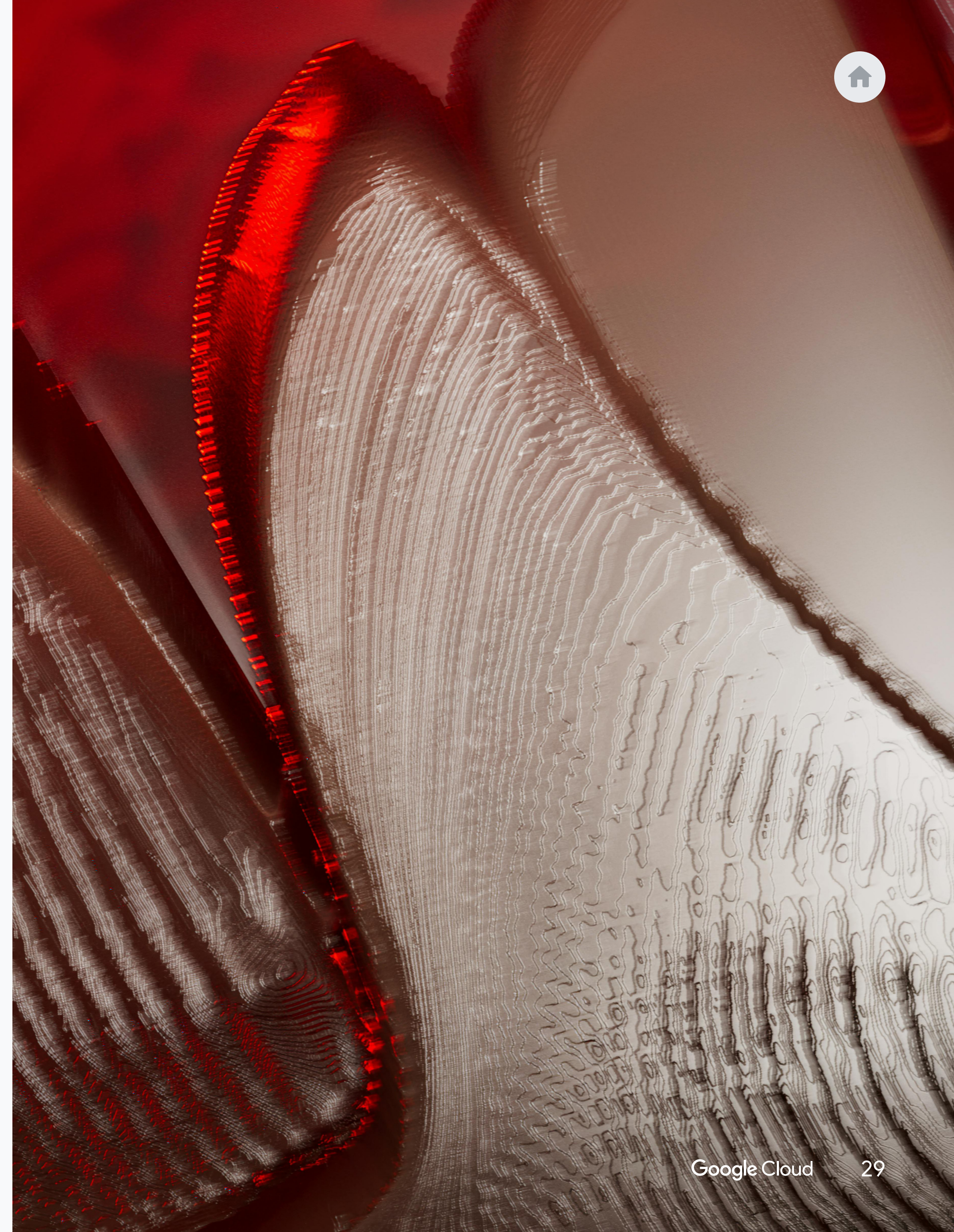
Não tratamos mais a IA e a BI como conceitos independentes. A BI com tecnologia de IA já está se tornando o novo padrão. A tendência é que os sistemas sejam mais autônomos. Neles, os agentes de IA oferecem insights aos usuários de forma proativa, muitas vezes antes mesmo de qualquer pergunta. Se sua empresa não estiver aproveitando esses recursos, ela vai ficar para trás.



A Análise de Conversação já está disponível no Gemini dentro do Looker.

O Looker está turbinando essa revolução de dados e levando a BI para a era da IA. Com isso, todo mundo na sua organização pode ter acesso a insights de confiança. Além disso, ele reduz as limitações técnicas que impedem a colaboração e a descoberta. O modelo semântico do Looker simplifica dados complexos com métricas de negócios predefinidas, um pré-requisito para implantar a IA generativa na empresa, transformando dados em medidas confiáveis.

[Leia mais →](#)





Por que usar o Google Cloud?

O poder de uma plataforma integrada.

Só o Google Cloud leva as inovações e a experiência do Google diretamente para as empresas, preparando os clientes para o futuro dos negócios com foco em IA. Deixamos os clientes prontos para usar agentes com um conjunto de soluções de IA completo e flexível, que inclui todos os componentes essenciais para a IA agêntica.

Com essa base sólida, fazer parceria com o Google Cloud significa investir em um futuro em que as equipes sempre terão acesso às mais recentes inovações em IA, integradas às ferramentas do dia a dia.

Para garantir a vantagem competitiva a todos os clientes, incorporamos os melhores recursos de IA em todo o nosso portfólio, aprimorando as ferramentas diárias em cinco linhas de produtos principais: infraestrutura moderna, ferramentas de desenvolvimento avançadas, plataformas de dados inteligentes, segurança de nível empresarial e o pacote de produtividade mais famoso do mundo, o Google Workspace.





Imagine fazer login todos os dias e esta ser a primeira tela que aparece:
"Olá, vamos entender seus dados hoje?"

Saiba mais sobre a Análise de Conversação e tenha acesso a um [teste sem custo financeiro](#).