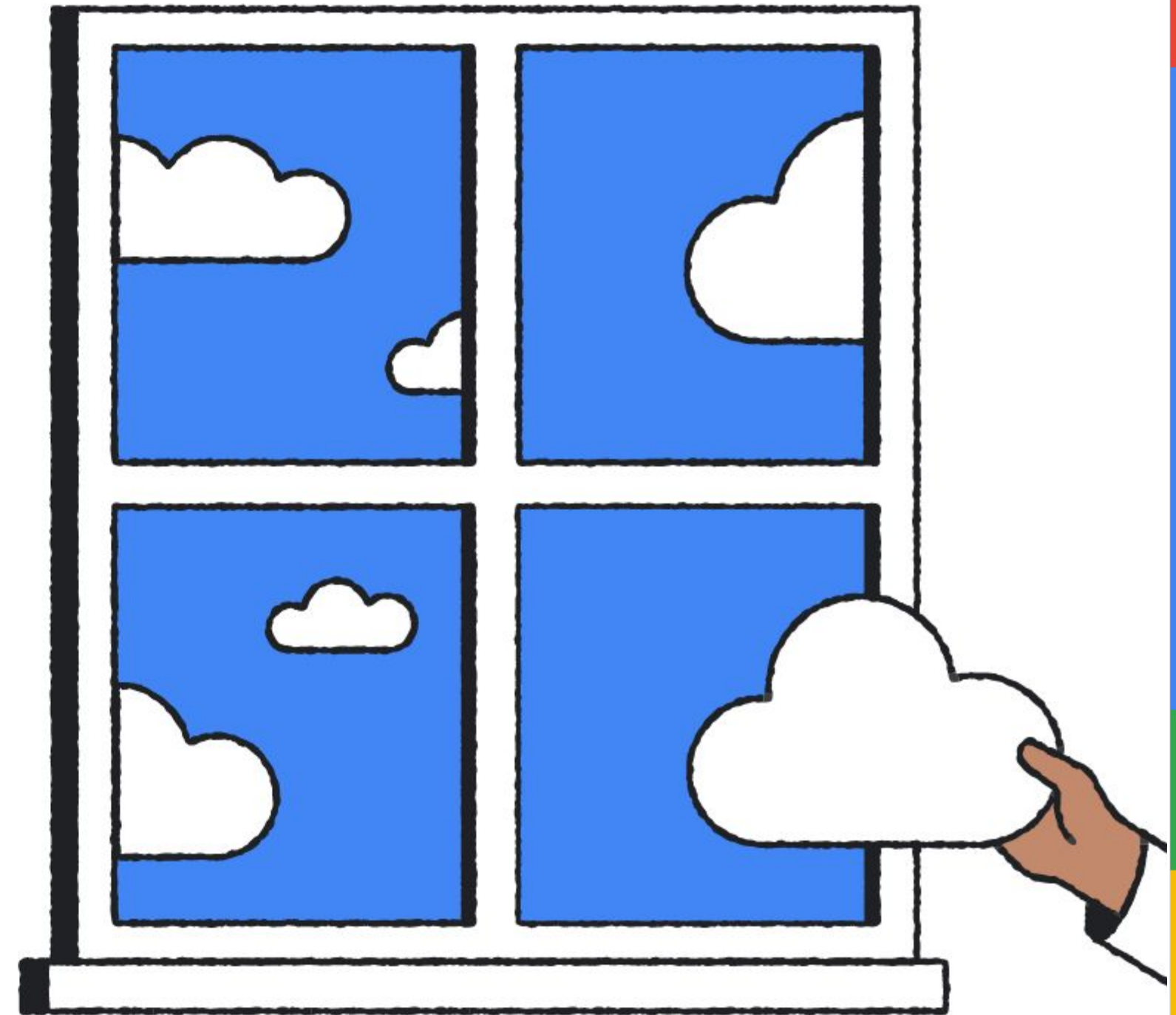


Horizonte en foco

Insights valiosos para
impulsar la evolución
de negocios en América Latina.

Nube
para los
que sueñan
en grande.

Google Cloud



Índice

[Introducción: Nube e IA, el futuro de tu negocio empieza hoy](#)

[El momento de la nube](#) 01

[Los principales desafíos en la adopción de la nube](#) 02

[¿Qué valoran las empresas en los proveedores de nube?](#) 03

[IA: avances y aplicaciones en los negocios](#) 04

[Desafíos para aplicaciones de IA en los procesos de negocio](#) 05

[Google Cloud en el escenario de proveedores de nube e IA](#) 06

Nube e IA: el futuro de tu negocio empieza hoy

¿Tu empresa busca **crecer** y **destacarse**?

Tecnologías de nube e inteligencia artificial son la clave para expandir con seguridad, innovar rápido y operar con máxima eficiencia.

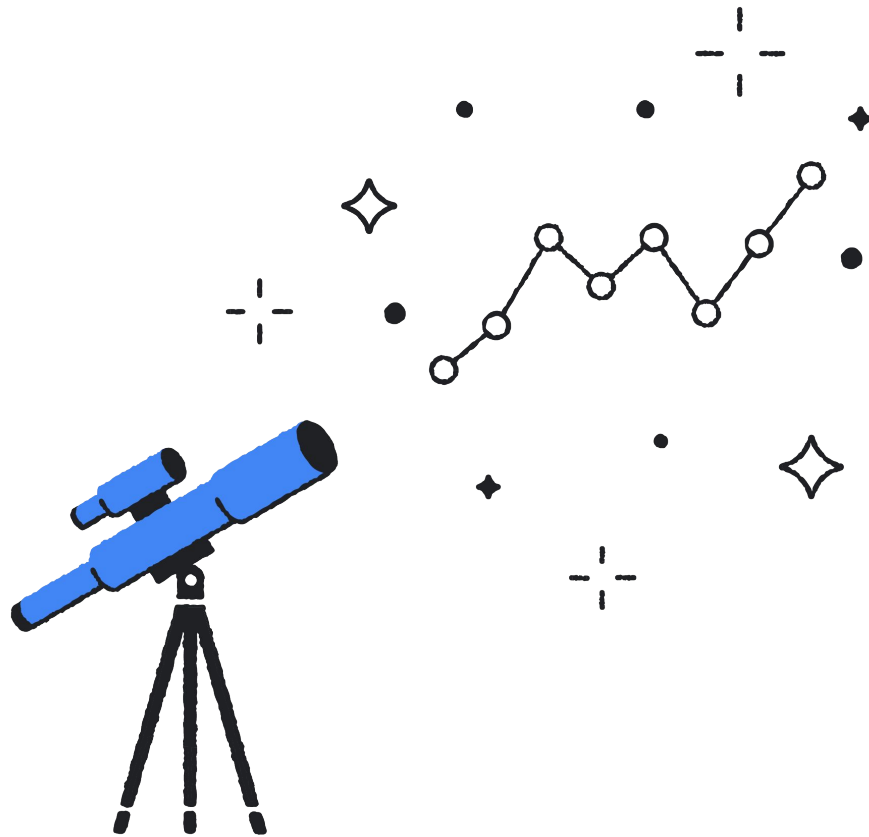
Pero ese es un camino lleno de desafíos e incertidumbres. Para entender cuáles son y cómo podemos ayudar a superarlos, escuchamos a líderes de tecnología en cuatro países de América Latina. En este material, creado con base en la investigación “Tendencias de Nube e IA: un panorama para el segmento de PYMES en América Latina”, realizada por IDC, accederás a insights valiosos para impulsar la evolución de tu negocio con Google Cloud.

El universo de la investigación

500

líderes
de tecnología
entrevistados

4
países
Brasil, Chile,
Colombia y México



**Empresas
privadas con hasta:**

499
empleados

**US\$
299,99M**/ano
de ingresos

Setores:

25% Venta al por menor	25% Finanzas	15% Servicios de tecnología	35% Otros*
-------------------------------------	------------------------	--	----------------------

*Manufactura, Educación, Telecomunicaciones y Medios, Servicios profesionales, Salud, Recursos e infraestructura

1

El momento de la nube

La nube es el eje central de la estrategia digital de negocios que buscan evolucionar

La nube hace parte de la infraestructura digital de **casi 100%** de las empresas escuchadas en la investigación.

Para equilibrar performance, flexibilidad y costos, la mayoría de las empresas aún prefiere **ambientes híbridos**, pero con la nube como eje central.

99%

de las empresas **utilizan algún tipo de nube** en la infraestructura digital de los negocios

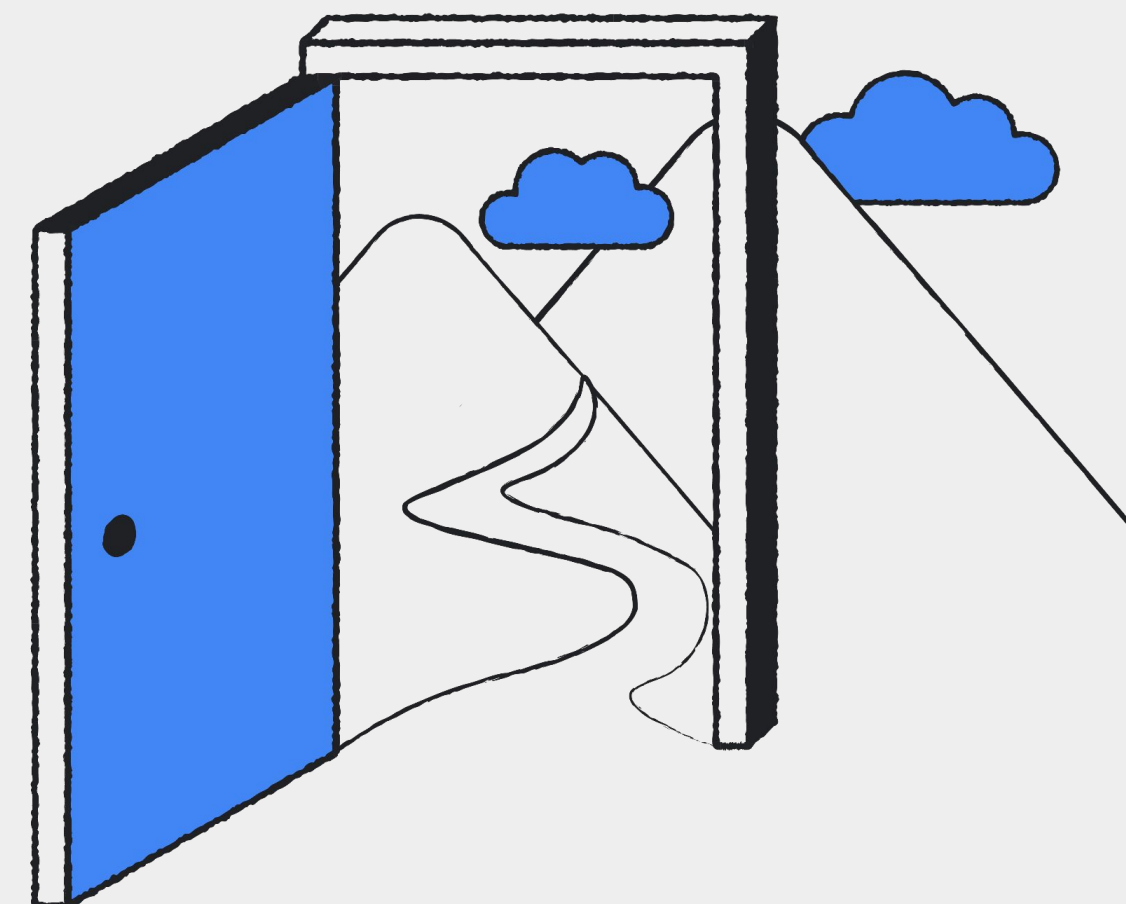
72%

de las empresas **creen que adoptar la nube es estratégico para la IA**

Chile y Colombia lideran con

64%

de sus cargas de trabajo en ambientes de nube



Y la confianza en la nube pública es cada vez mayor

La confianza en la nube pública es cada vez mayor, desmitificando la idea de que esa tecnología es apenas para grandes corporaciones.

Esa madurez es la base para incorporar soluciones más avanzadas, que impulsan metas de crecimiento.

42%

de los que tienen la **nube pública** quieren **amplificar el consumo** en 2026

58%

consideran que la nube pública puede ser utilizada por **empresas de diferentes portes**

100%

tienen un percentil de **cargas de trabajo en la nube pública** mayor que en otras infraestructuras



Crece sin comprometer el rendimiento

La fintech brasileña Somapay, que atiende a **2 mil empresas** con su banca por internet, necesitaba una infraestructura tecnológica que acompañara su crecimiento sin comprometer el rendimiento. Con DevOps y automatización en Google Cloud, el equipo quedó libre para centrarse en la innovación de sus productos.

Con Google Cloud, Somapay ha logrado:

hasta un **40%** de reducción de costos

Operaciones más ágiles y automatizadas

Escalabilidad automática hasta en los picos de tráfico

“Solo tuvimos el coraje de dar ese paso por la confianza que teníamos en la plataforma a la que estábamos migrando, que es Google, mundialmente conocida y con una gran robustez.”

Alexandre Rodrigues da Silva
CTO de Somapay

2

Los principales desafíos en la adopción de la nube

La seguridad es la principal preocupación

Seguridad es un aspecto destacado entre las 3 principales características deseadas en servicios de nube. Surge como el principal desafío para la adopción de la nube pública en el **48%** de las empresas.

En segundo lugar, está la preocupación por la **migración de datos**, señalada por el **37%** de los entrevistados.



Brasil

Desafíos para el avance del uso de la nube pública en las empresas

Preocupaciones por la seguridad de la infraestructura y de los datos en la nube

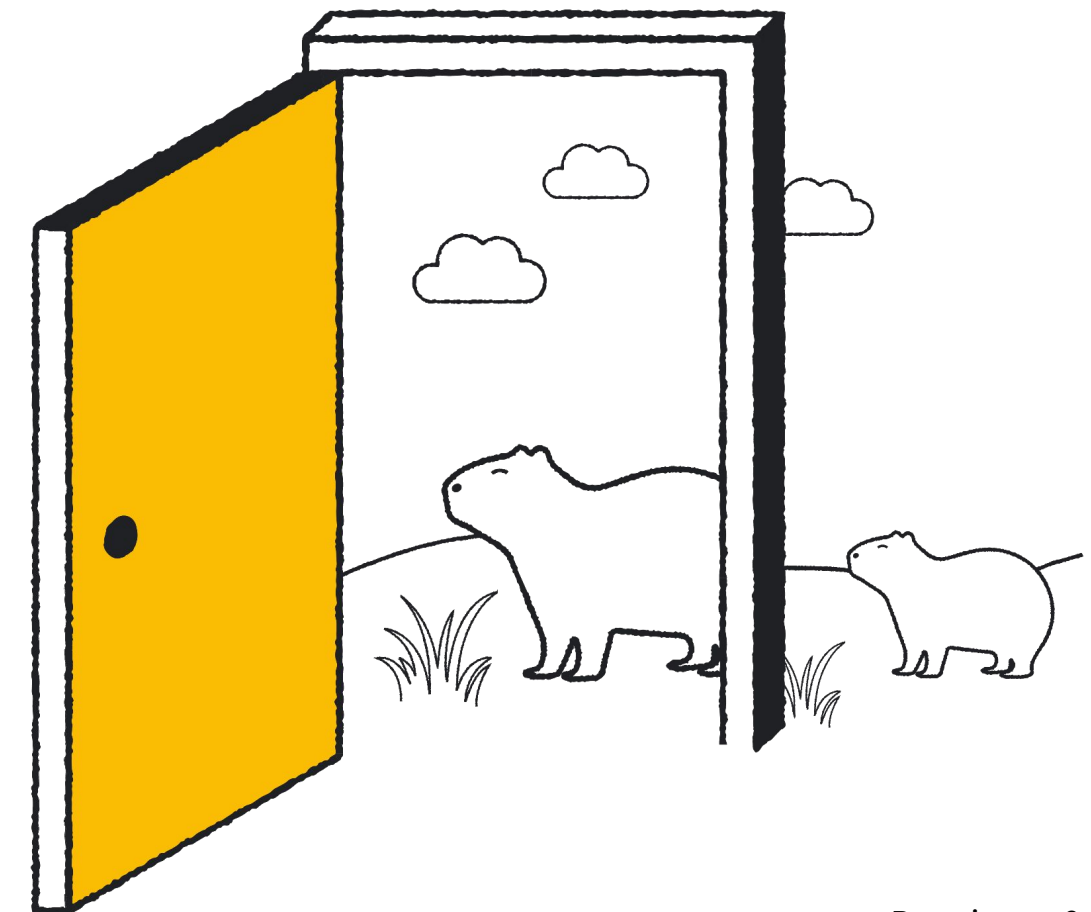
53,9%

Preocupaciones relacionadas con la latencia y estabilidad del servicio

39,1%

Dificultades para migrar los datos a la nube

40,6%



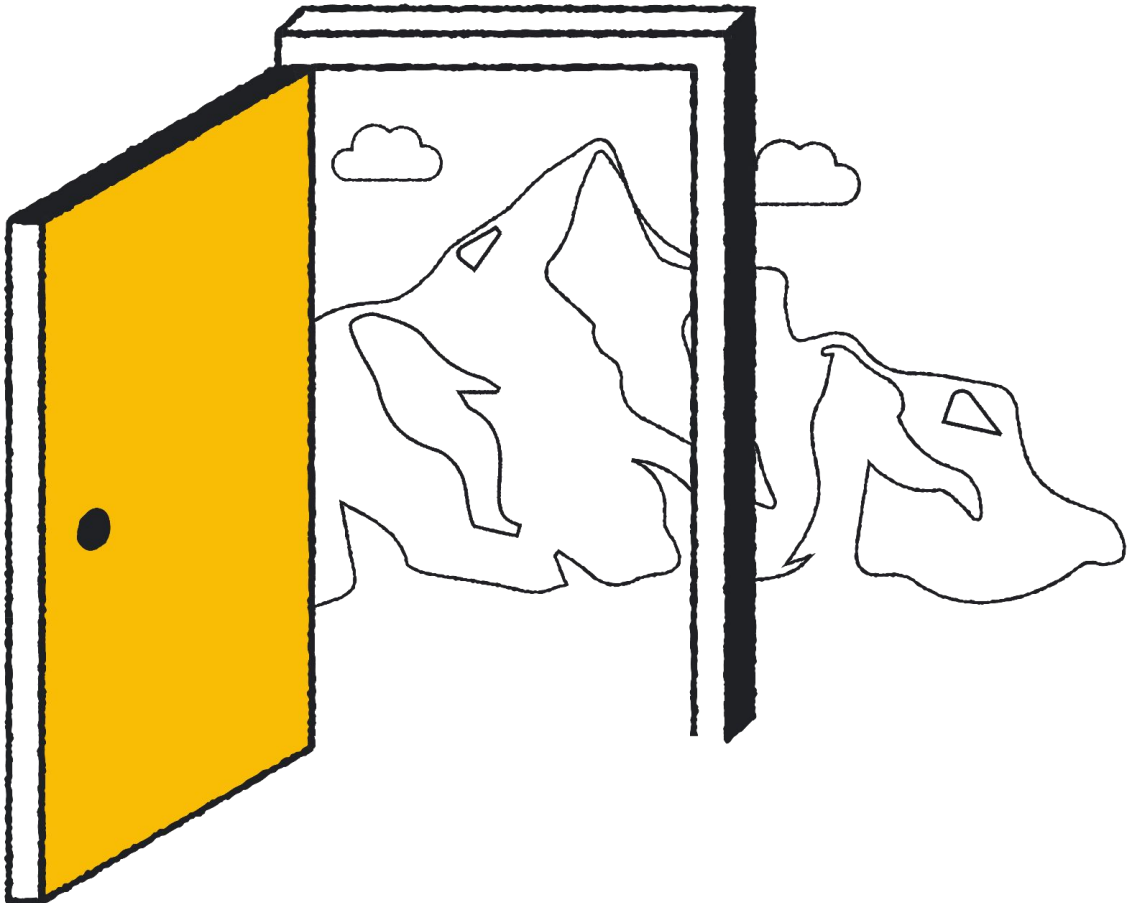
Chile

Desafíos para el avance del uso de la nube pública en las empresas

Preocupaciones por la seguridad de la infraestructura y de los datos en la nube
48,4%

Cuestiones relacionadas con los costos de la nube
32,5%

Miedo a depender de un proveedor (lock-in)
38,9%



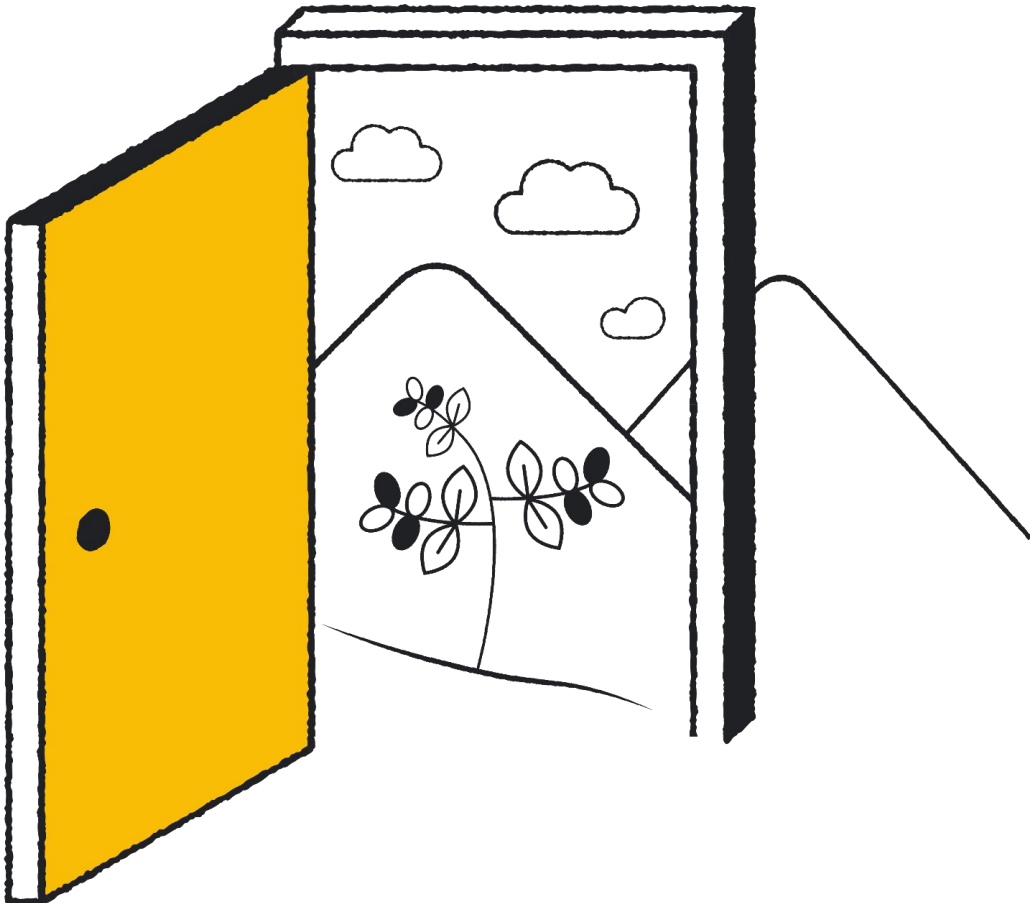
Colombia

Desafíos para el avance del uso de la nube pública en las empresas

Preocupaciones por la seguridad de la infraestructura y de los datos en la nube
42,8%

Resistencia de la gestión ejecutiva o del consejo de la empresa
37,3%

Dificultades para migrar los datos a la nube
41,3%



México

Desafíos para el avance del uso de la nube pública en las empresas

Preocupaciones por la seguridad de la infraestructura y de los datos en la nube

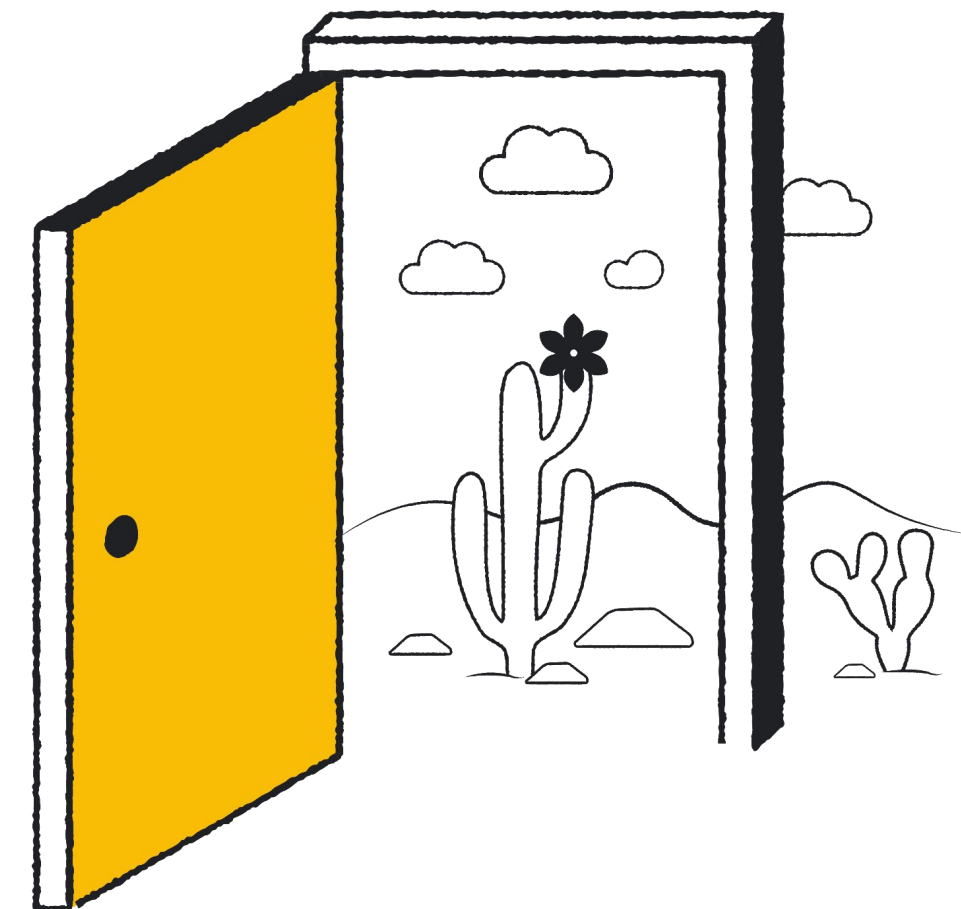
46,1%

Cuestiones relacionadas con los costos de la nube

35,1%

Dificultades para migrar los datos a la nube

39,8%



Google Cloud permite crecer con:



Soberanía de datos

Google Distributed Cloud (GDC) es un hardware, una extensión de nuestra nube que opera en el entorno de los clientes. Está diseñado para que las organizaciones puedan tener **tecnología de punta** y **control soberano sobre sus datos** al mismo tiempo.

Además, con Gemini, los datos de los clientes no son usados para entrenar modelos, ni revisados por humanos, ni compartidos con terceros.

Libertad

Google Cloud es la **única plataforma multi-cloud hiperescala**, es decir, que no se limita a un único entorno.

Con una arquitectura basada en patrones abiertos, Google Cloud permite la interoperabilidad y la integración de sistemas y soluciones de otros proveedores, facilitando la migración de datos.

Eso garantiza que **no se pierda la inversión previa en otras tecnologías.**

ORIENTA.

Seguridad de datos y capacidad de expansión

Con 20 años en el mercado, la empresa mexicana Orienta se volvió una referencia en salud y bienestar, atendiendo más de **5 millones de usuarios en América Latina**. Para mantener el crecimiento, necesitaba una infraestructura tecnológica que garantizara seguridad de datos, insights y capacidad de expansión.

Con Google Cloud, Orienta ha logrado:

Gerenciar
más de

300

clientes con
paneles en
tiempo real

Registrar
más de

140 mil

llamadas, 2,3 mil sesiones
de video y **75 mil**
interacciones digitales

Ofrecer
más de

217 mil

sesiones de
asesoramiento
personalizadas

“Google nos ha permitido capitalizar ideas y darles vida de una forma mucho más tangible, con escalabilidad y confianza.”

Mabel Cuevas
Directora de Operaciones de Orienta

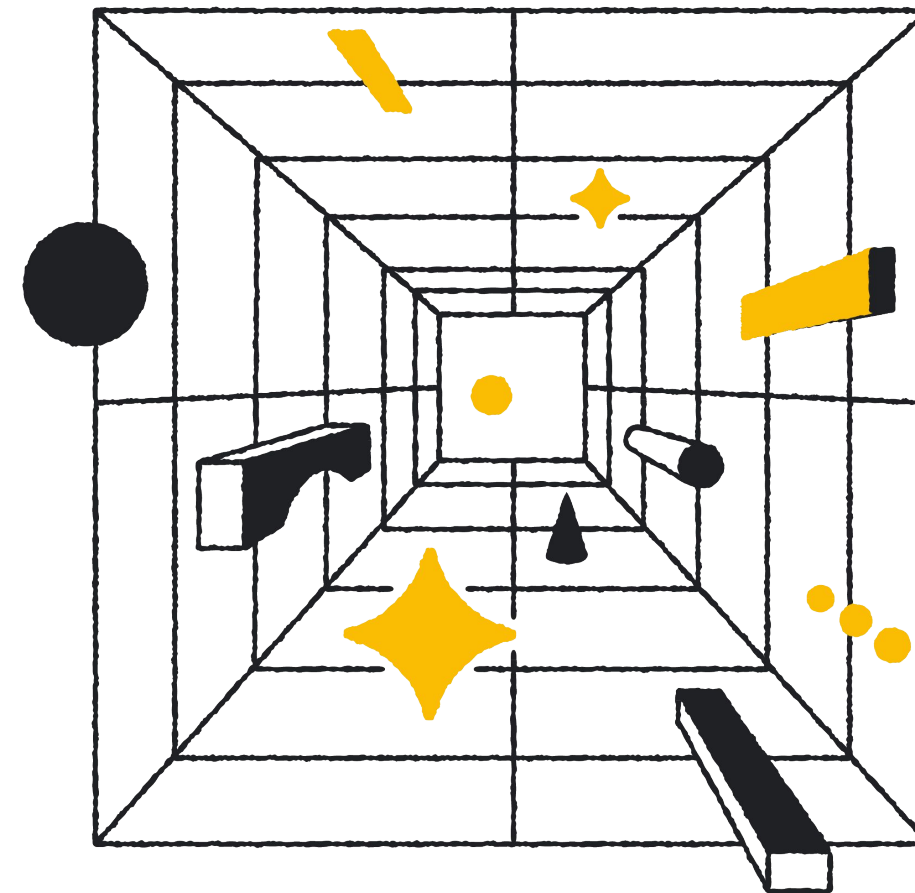
3

**¿Qué valoran las
empresas
en los
proveedores
de nube?**

Seguridad, velocidad y soporte son decisivos en la elección de proveedor

Entre las empresas entrevistadas, el **56%** ponen los **recursos de seguridad** en primer lugar en su lista de 3 características más relevantes de un servicio de nube.

A continuación, vienen **latencia y velocidad** de acceso (50%) y **soporte técnico** (43%).



Brasil

¿Qué pesa
más en la
elección de un
proveedor de
nube pública?

Recursos
de seguridad

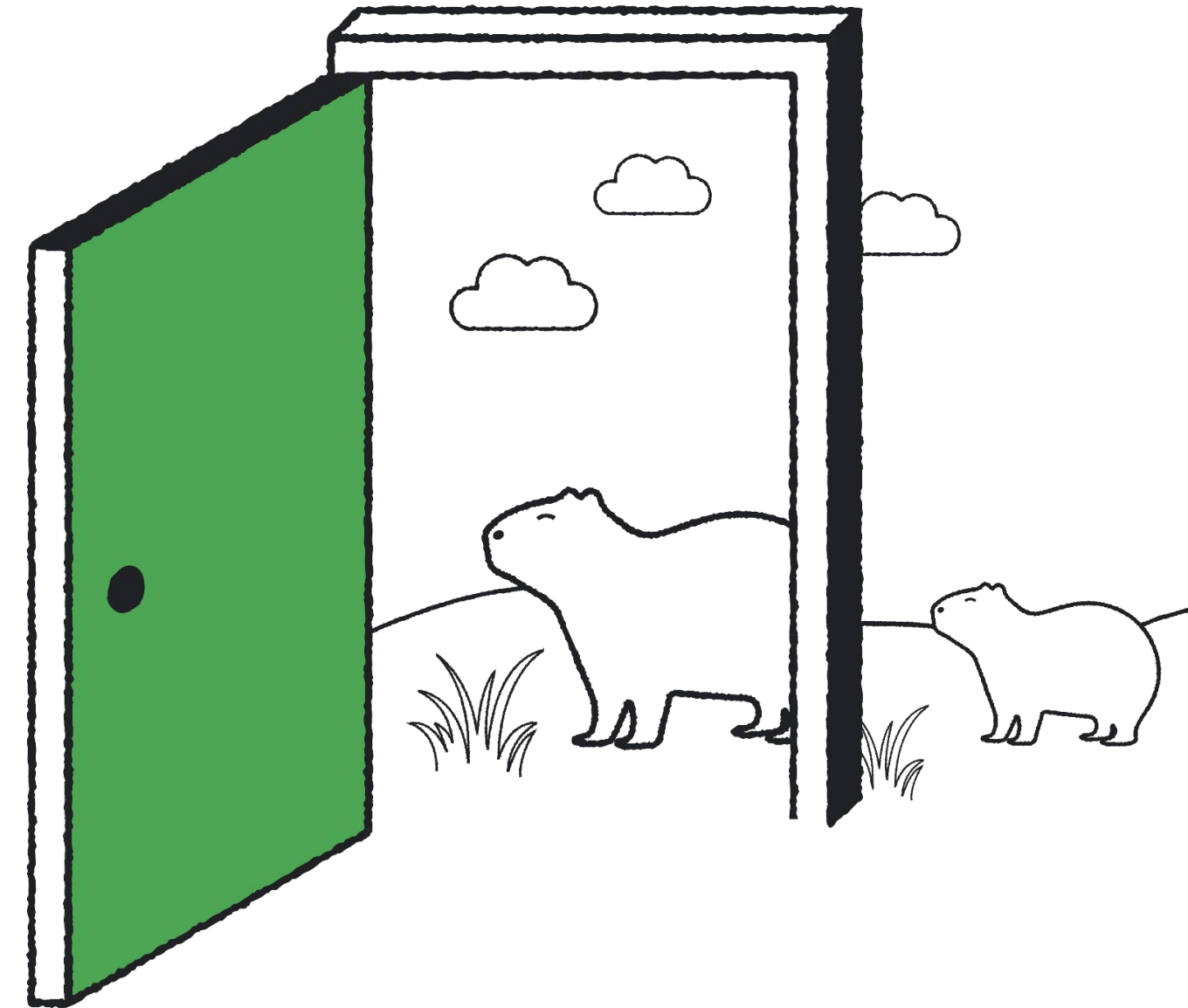
71,9%

Rendimiento
de servicios

47,7%

Latencia y
velocidad de acceso

44,5%



Chile

¿Qué pesa más en la elección de un proveedor de nube pública?

Latencia y velocidad de acceso

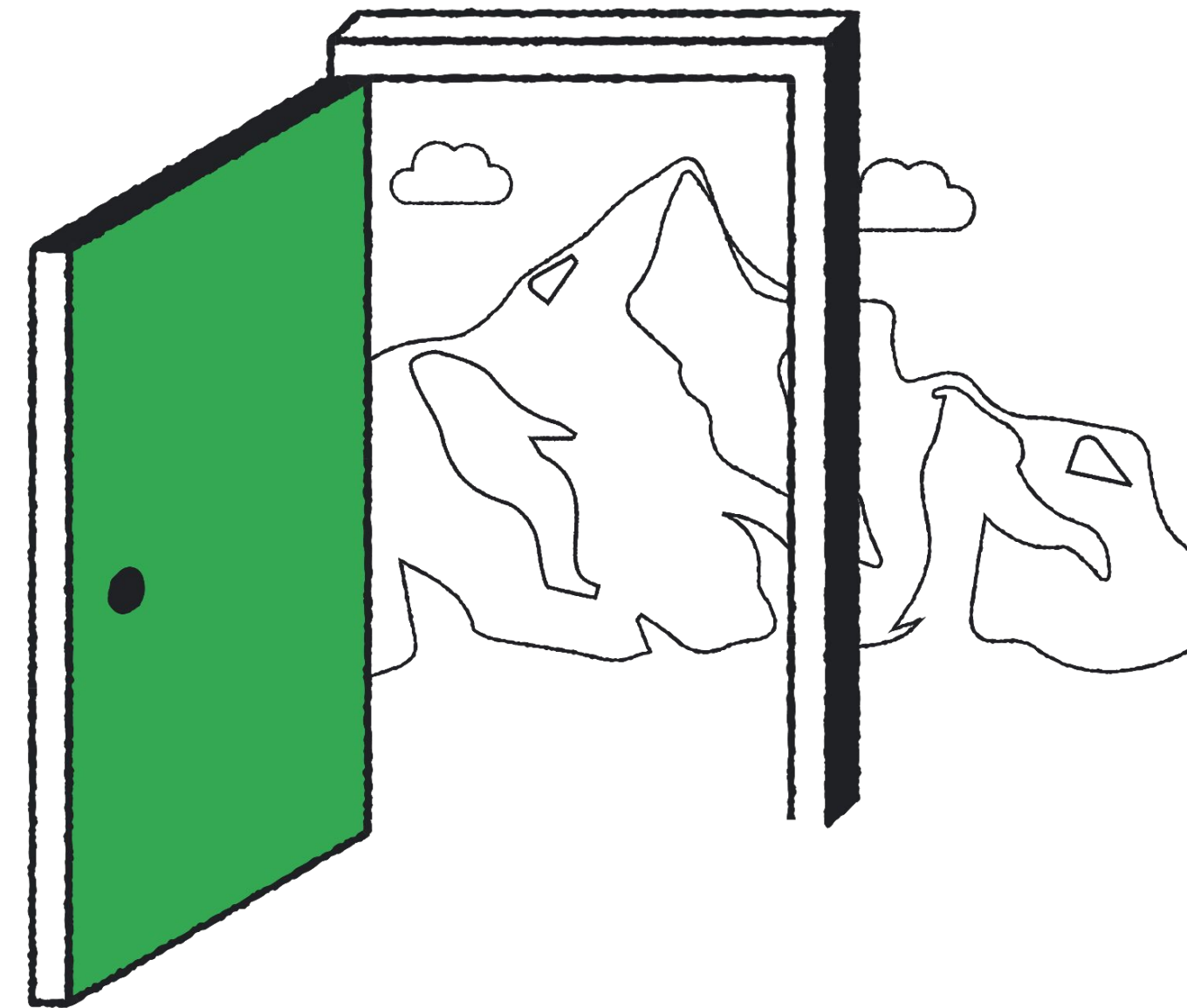
53,2%

Recursos de seguridad

52,4%

Soporte técnico bien preparado

45,2%



Colombia

¿Qué pesa más en la elección de un proveedor de nube pública?

Latencia y velocidad de acceso

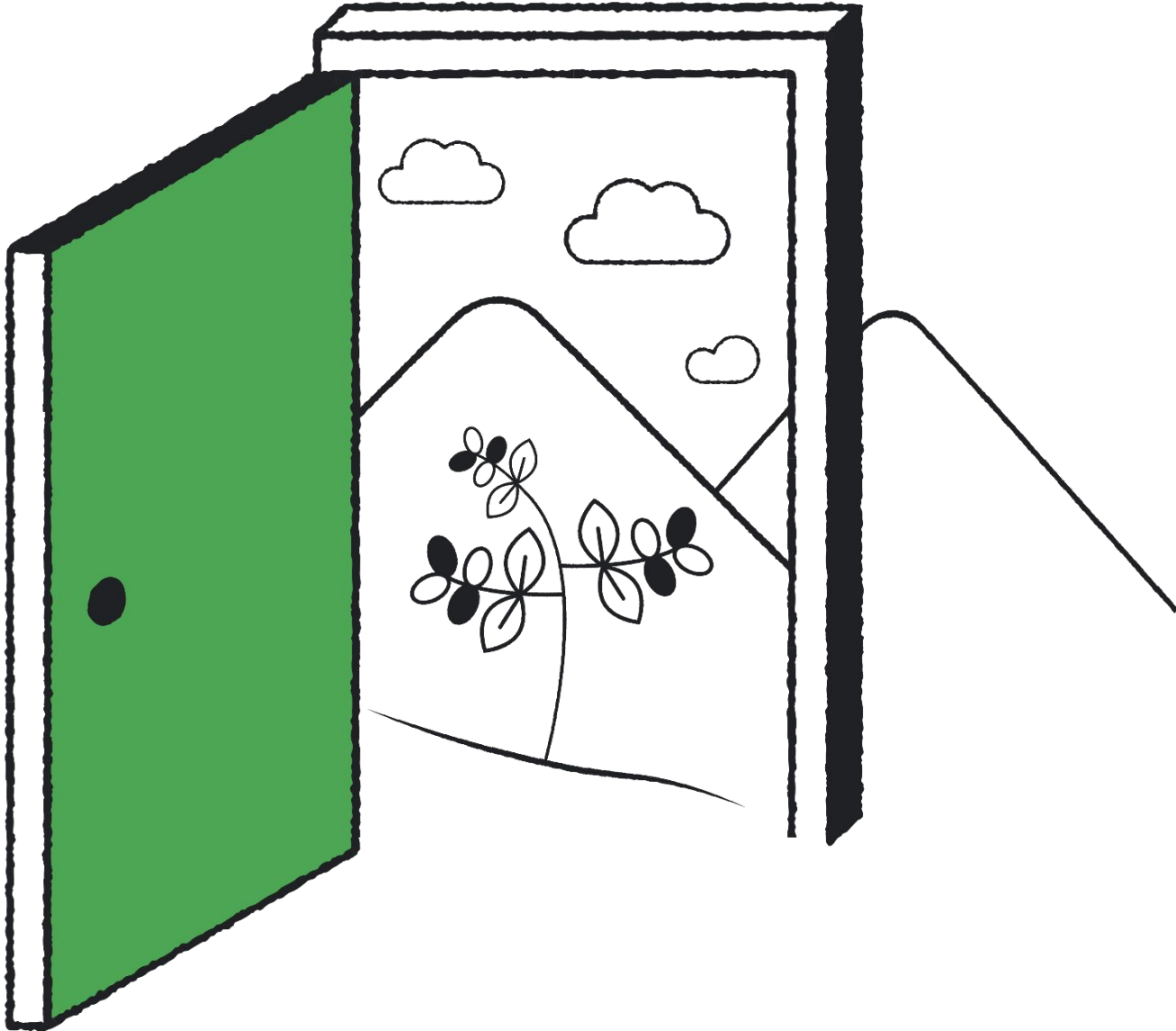
52,4%

Recursos de seguridad

46%

Soporte técnico bien preparado

42,9%



México

¿Qué pesa
más en la
elección de un
proveedor de
nube pública?

Recursos
de seguridad

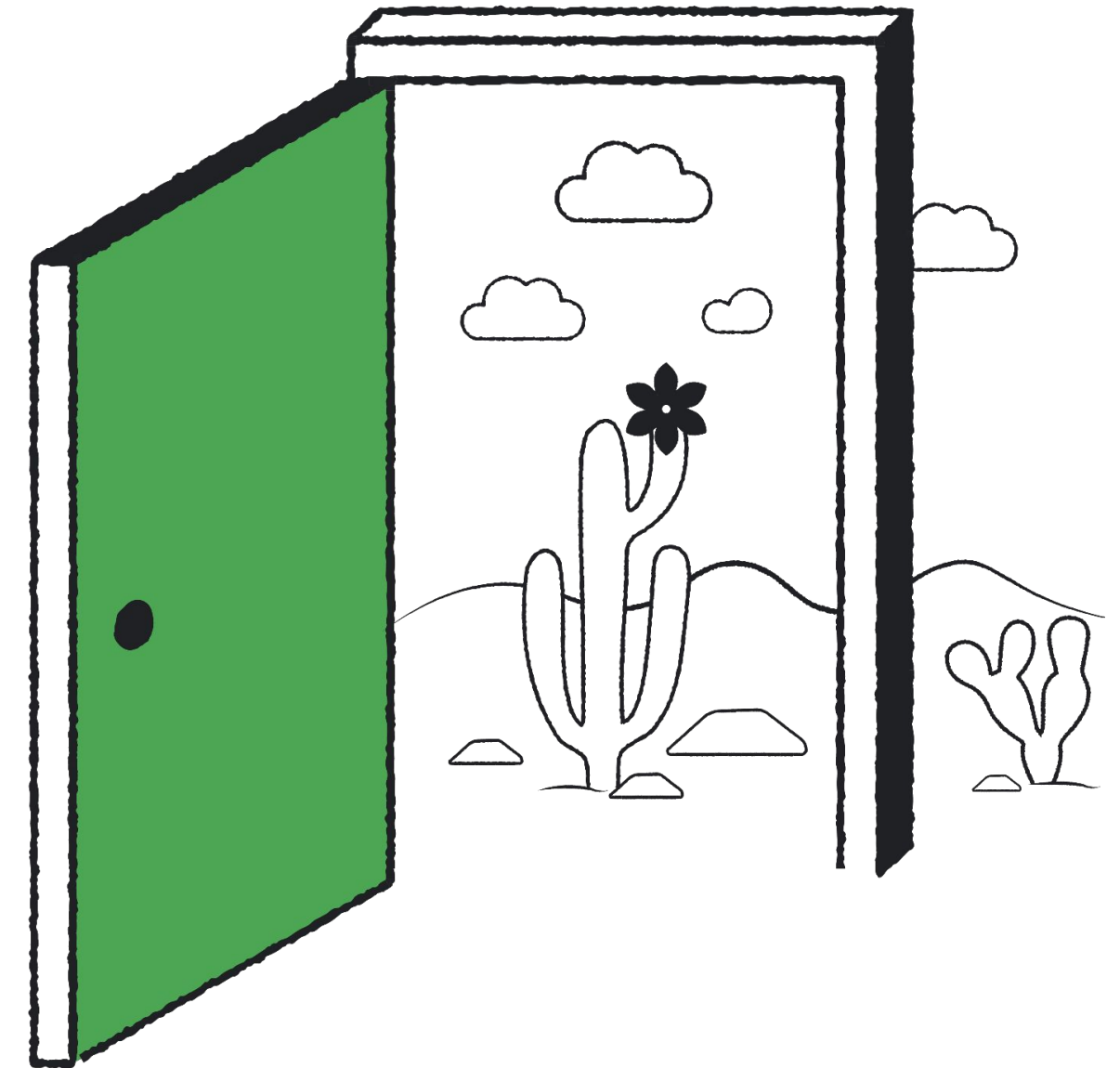
53,9%

Latencia y
velocidad de acceso

50,8%

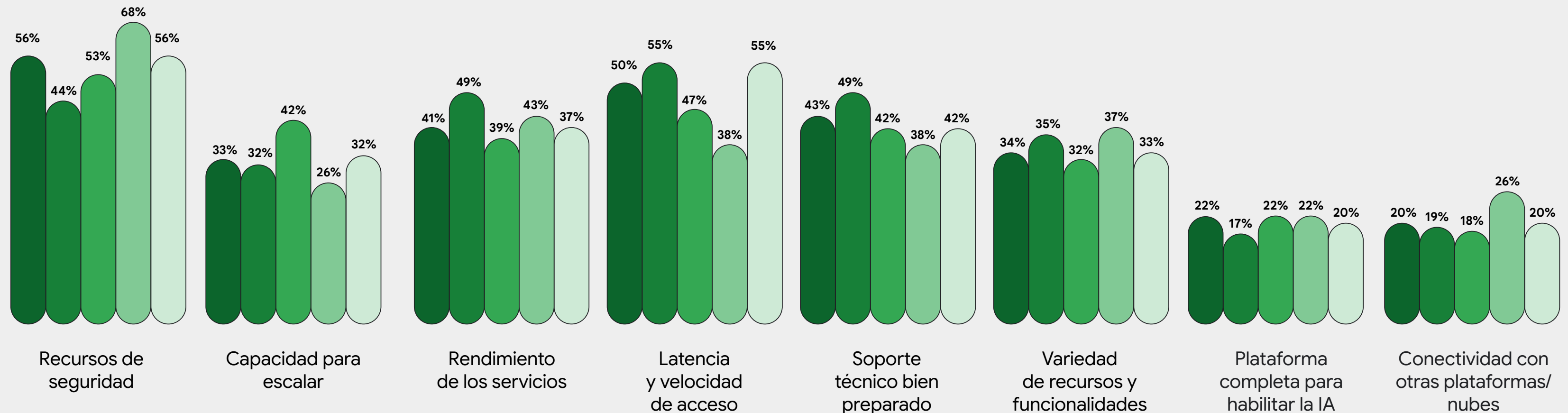
Soporte técnico
bien preparado

45,3%



El sector de Tecnología busca más seguridad. El de Finanzas quiere velocidad

Lo que las empresas valoran en los proveedores de nube asociados – por tipo de negocio:



LATAM



Finanzas



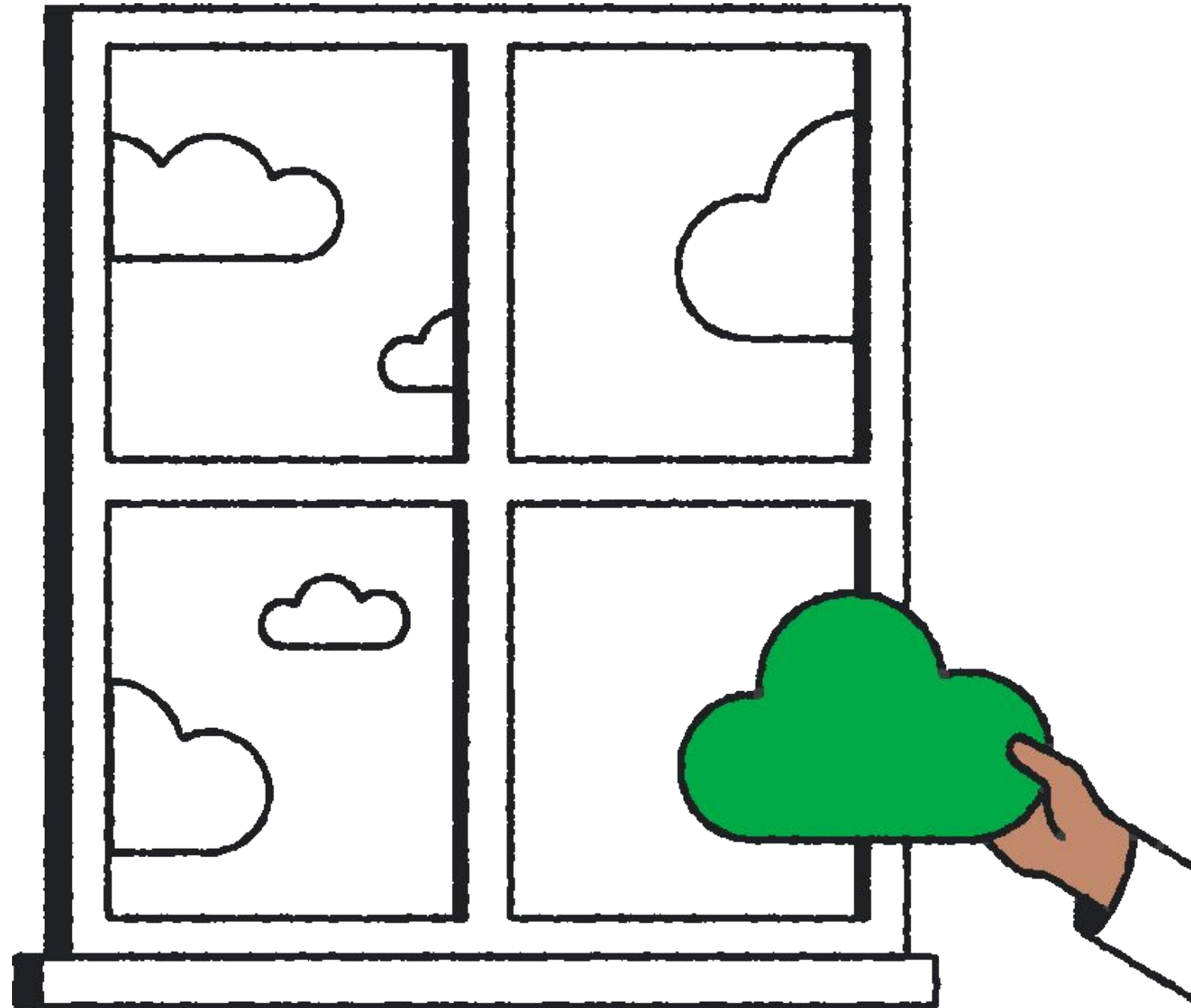
Ventas al por menor



Tecnología



Otros



Google Cloud ofrece:

Ecosistema completo

El ecosistema **Google** impulsa la colaboración y la productividad. Con la **integración** de Google Ads, Google Play, Google Maps y Google Workspace, por ejemplo, tu empresa puede alcanzar nuevos mercados y optimizar procesos.

Los desarrolladores también se benefician de la integración directa, con un abanico de oportunidades para sus aplicaciones, desarrollo **más eficiente** y caminos para nuevas funcionalidades.

Google Cloud ofrece:

Infraestructura

La **velocidad y la seguridad** en el flujo de información están garantizadas por el alcance de las instalaciones físicas de Google Cloud.

Son **2 millones de millas** de cables de fibra óptica en tierra y subacuáticos que interconectan las **42 regiones** de Cloud alrededor del mundo – tres en América Latina. Esas regiones son nuestra infraestructura física, como centros de datos, que permiten que productos operen con **velocidad de baja latencia**.

Seguridad

Google Cloud tiene un portafolio completo de seguridad para computación en nube y cuenta también con la consultoría de seguridad cibernética **Mandiant**.

Con inteligencia, automatización y tecnología de IA, Mandiant hace **pruebas continuas** de los controles de seguridad para implementar mejoras antes de que ocurran ataques. También monitorea la dark web para identificar amenazas direccionadas a tu empresa, y otros servicios.



Dinamismo, eficiencia y control de costos

Tauá Resorts actúa en cinco destinos brasileños y lleva 40 años en el mercado. La empresa buscaba más dinamismo para expandir sus servicios digitales y mejorar la experiencia de los huéspedes. Con Google Cloud, Tauá ha modernizado su plataforma, obteniendo más rendimiento, escalabilidad y control de costos. También fue pionera en el uso de IA en el sector de hostelería.

Con Google Cloud, Tauá Resorts ha logrado:

20%
costos de
infraestructura
en nube

3X
productividad
de los
empleados

30%
de latencia
del banco
de datos

“Google Cloud es un socio que me cuenta las tendencias del mercado, que me ayuda a tener más insights y mejorar la experiencia del cliente.”

Rodrigo Bravo
Head de Digital de Tauá Resorts

4

IA: avances y aplicaciones en los negocios

Casi todas las empresas ya están utilizando IA. ¿Y la tuya?

Aunque muchas empresas siguen en la fase de construir sus estrategias para el uso de inteligencia artificial, el **99%** dicen que ya han adoptado la tecnología en al menos uno de los procesos de negocio.

Esas organizaciones buscan **productividad** y una mayor **capacidad para reaccionar** a los cambios de escenario. Las áreas de Tecnología y Finanzas lideran ese movimiento.



94%

relatan **resultados positivos** o que la IA se ha vuelto esencial en algunos procesos

¿Tu empresa
tiene una
estrategia
de IA alineada
a los objetivos
de negocio?

34%

Sí

32%

No, pero queremos
crearla

29%

No, pero está en
construcción

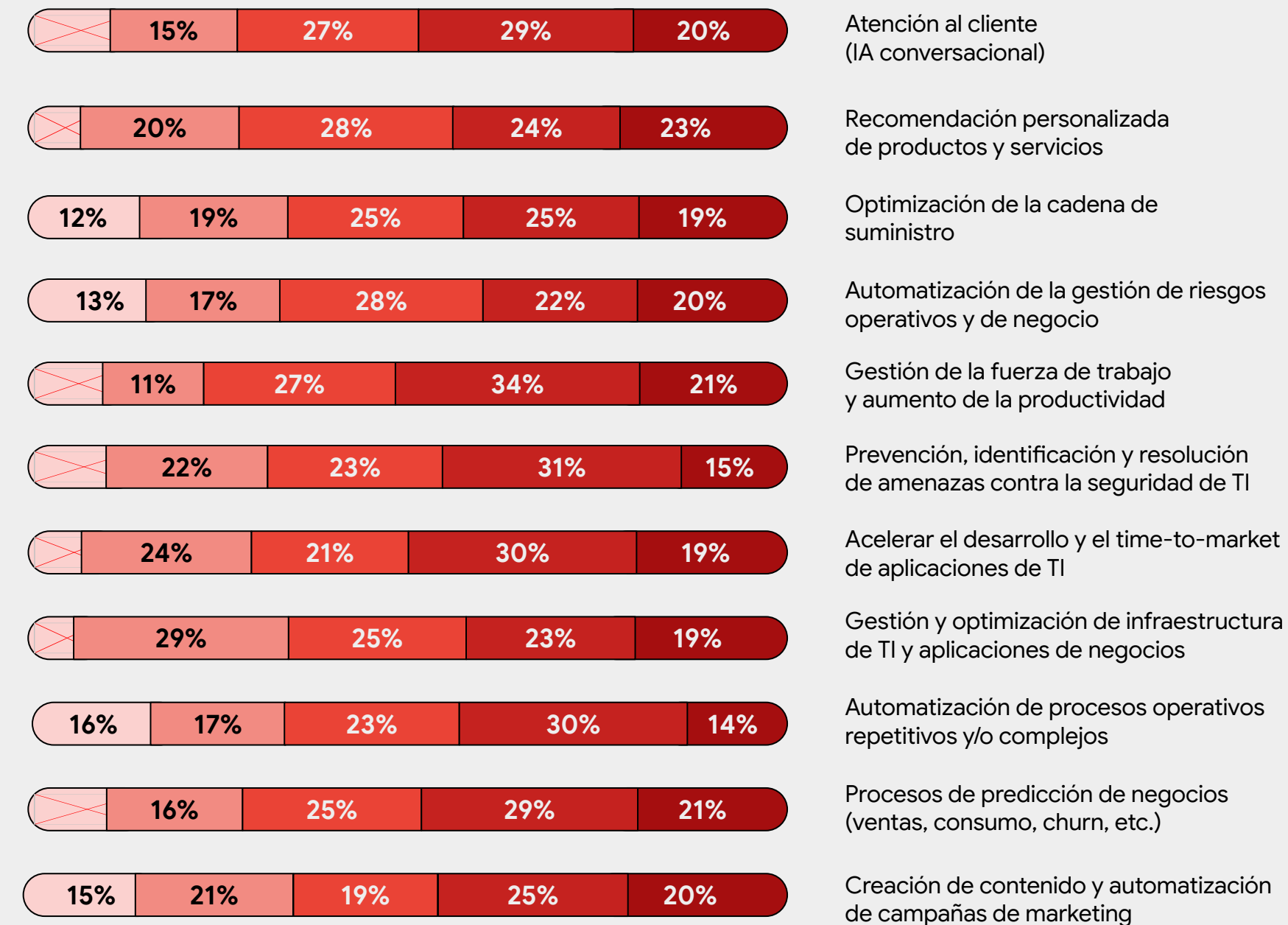
6%

No, y por ahora
no tenemos
planes

¿Dónde ya actúa la IA?

Interacciones con clientes, aumento de productividad de los colaboradores y predicción de negocios están entre los procesos en los que la IA se ha vuelto un factor clave para algunas empresas.

¿Cuál es el nivel de adopción de los recursos de IA disponibles en tu empresa en los procesos de negocio actualmente?



Leyenda

- No usamos IA en ese proceso de negocio
- Usamos IA ocasionalmente, pero sin grandes impactos en el proceso de negocio
- Usamos IA con frecuencia, con impactos positivos en el proceso de negocio
- Usamos IA de forma consistente, con impactos positivos claros en el proceso de negocio
- Usamos IA como un factor clave de éxito para habilitar el proceso de negocio

Seguridad y automatización son los recursos de IA más valorados

Las actividades que más se destacan en términos de **generación de valor con IA** para las empresas son:

33% Automatización de tareas y procesos

28% Optimización de infraestructura de TI

32% Combate contra amenazas de seguridad de la información

Los líderes entrevistados están **optimistas** en relación al conocimiento sobre IA en sus organizaciones:

63%

lo evalúan como alto o muy alto

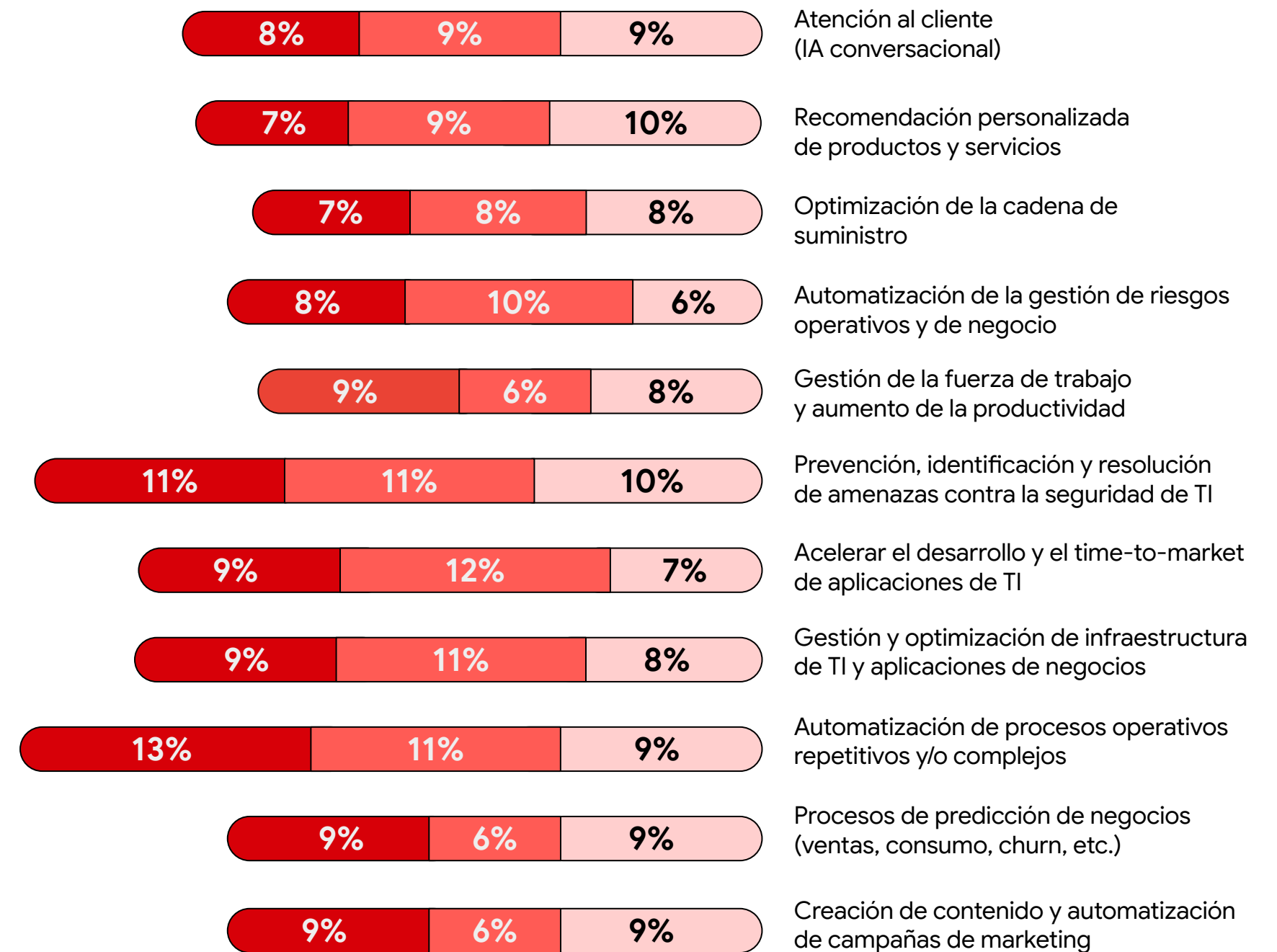
Formatos más comunes de aplicación de IA

59% de las empresas utilizan IA incorporada a aplicaciones de negocio

33% usan asistentes de IA

20% usan modelos avanzados de IA, con énfasis en los sectores Financieros y de Salud

Y los procesos con más potencial de generación de valor con uso de IA



● Prioridade 1 ● Prioridade 2 ● Prioridade 3

Google Cloud es el líder en desarrollo y creación de agentes de IA

La inteligencia artificial de Google, unificada bajo la marca Gemini, es resultado de más de 20 años de investigación e innovación, con una oferta que incluye herramientas y modelos especializados.

Tenemos una plataforma de agentes de IA de Google Cloud que permite a las empresas crear, gestionar e implementar agentes de IA en gran escala, facilitando la automatización de tareas, la investigación unificada de información en silos de datos (como PDFs, emails e informes) y la generación de contenido.

La plataforma actúa como una orquestadora de IA, poniendo agentes inteligentes a la disposición de los empleados para aumentar la productividad y optimizar procesos de negocio, al mismo tiempo que garantiza seguridad y conformidad.



Más **eficiencia** con el uso de **IA** en **logística**

Especialista en logística y transporte, Recurso Confiable buscaba una nube robusta para crecer sin límites.

Al crear una plataforma con Google Cloud que gestiona la cadena de suministros en tiempo real, disminuyó errores y optimizó plazos, utilizando IA para automatizar la validación de entregas y agilizar el procesamiento de datos con seguridad.

Con Google Cloud, Recurso Confiable ha logrado:

Crecimiento de dos dígitos en los últimos 3 años

+7X
el número de remesas rastreadas

Chatbot que provee información de remesas en tiempo real en **menos de 2 segundos**

“Google Cloud es un aliado estratégico tecnológico para que estemos entre los grandes.”

Alberto Colin
Gerente de TI de Recurso Confiable

5

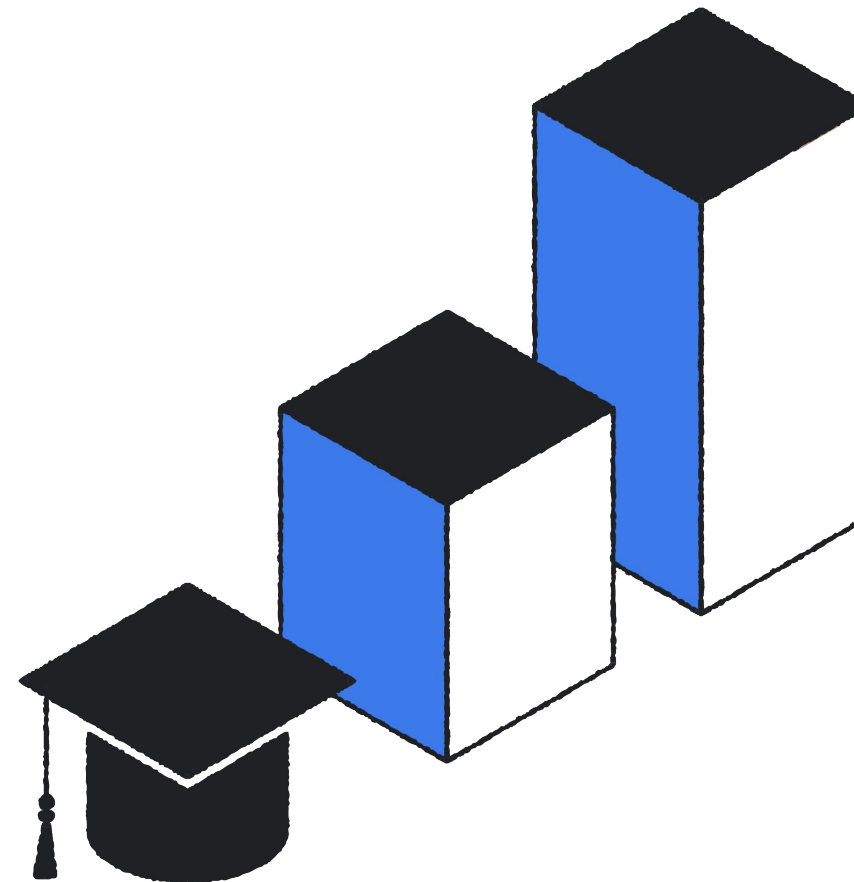
Desafíos para aplicaciones de IA en los procesos de negocio

La falta de profesionales capacitados dificulta el avance del uso de IA

La **falta de profesionales capacitados** está en primer lugar en la lista de desafíos de las empresas para aplicar IA en sus procesos de negocio, con el **37%**.

Otra dificultad es establecer una estrategia corporativa clara para IA, señalada por el **31% de las empresas**.

En tercer lugar está el desafío de producir y escalar el uso de IA, identificado en el **29% de las empresas**.



Brasil

Principales desafíos para el uso de IA en las empresas

Falta de profesionales capacitados en IA

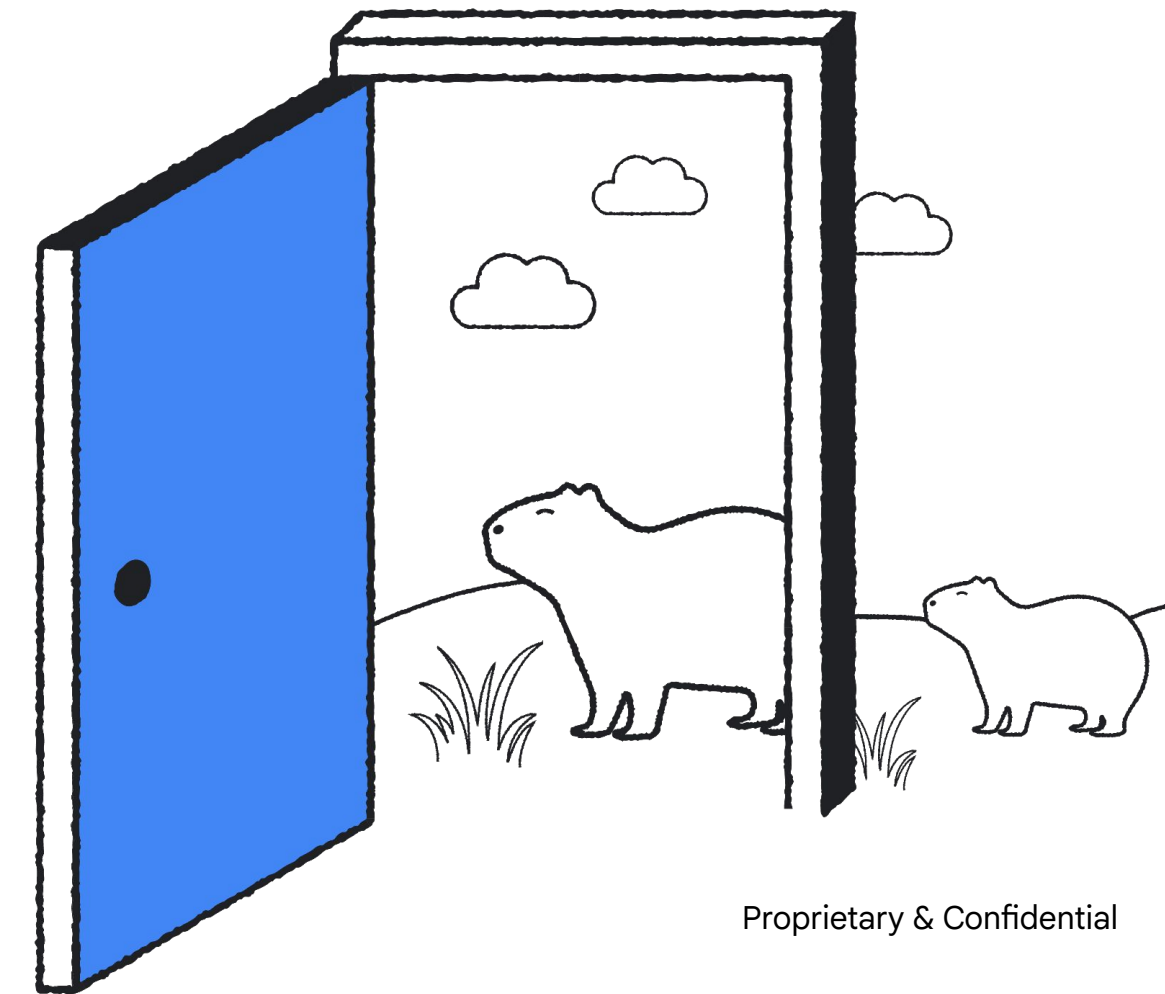
43%

Dificultad para establecer una estrategia de IA

33,6%

Preocupación con el uso de datos para entrenar modelos de terceros

32,8%



Chile

Principales desafíos para el uso de IA en las empresas

Falta de profesionales capacitados en IA

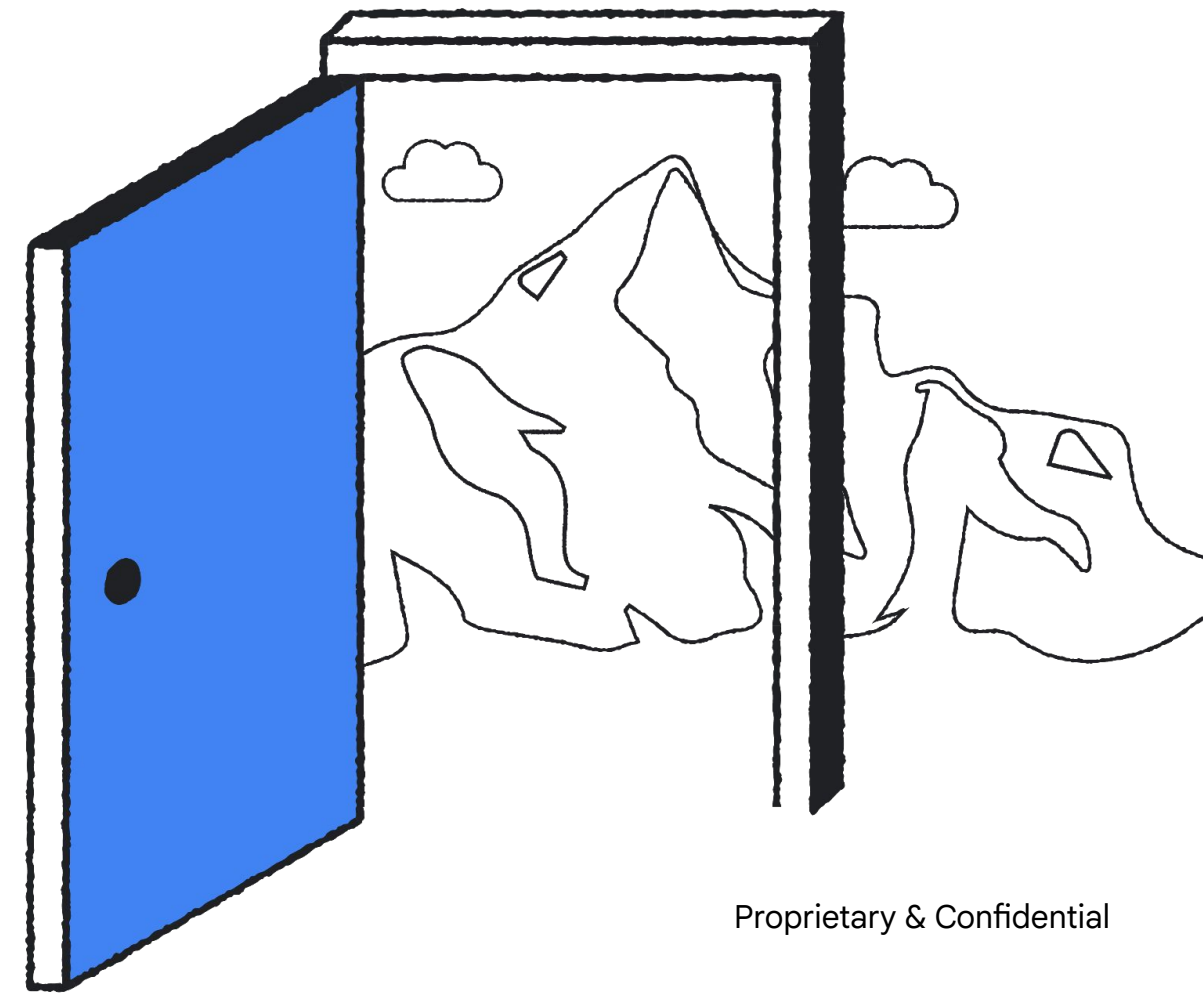
32,5%

Dificultad para establecer una estrategia de IA

27,8%

Complejidad de la actualización de aplicaciones heredadas

27,8%



Colombia

Principales desafíos para el uso de IA en las empresas

Falta de profesionales capacitados en IA

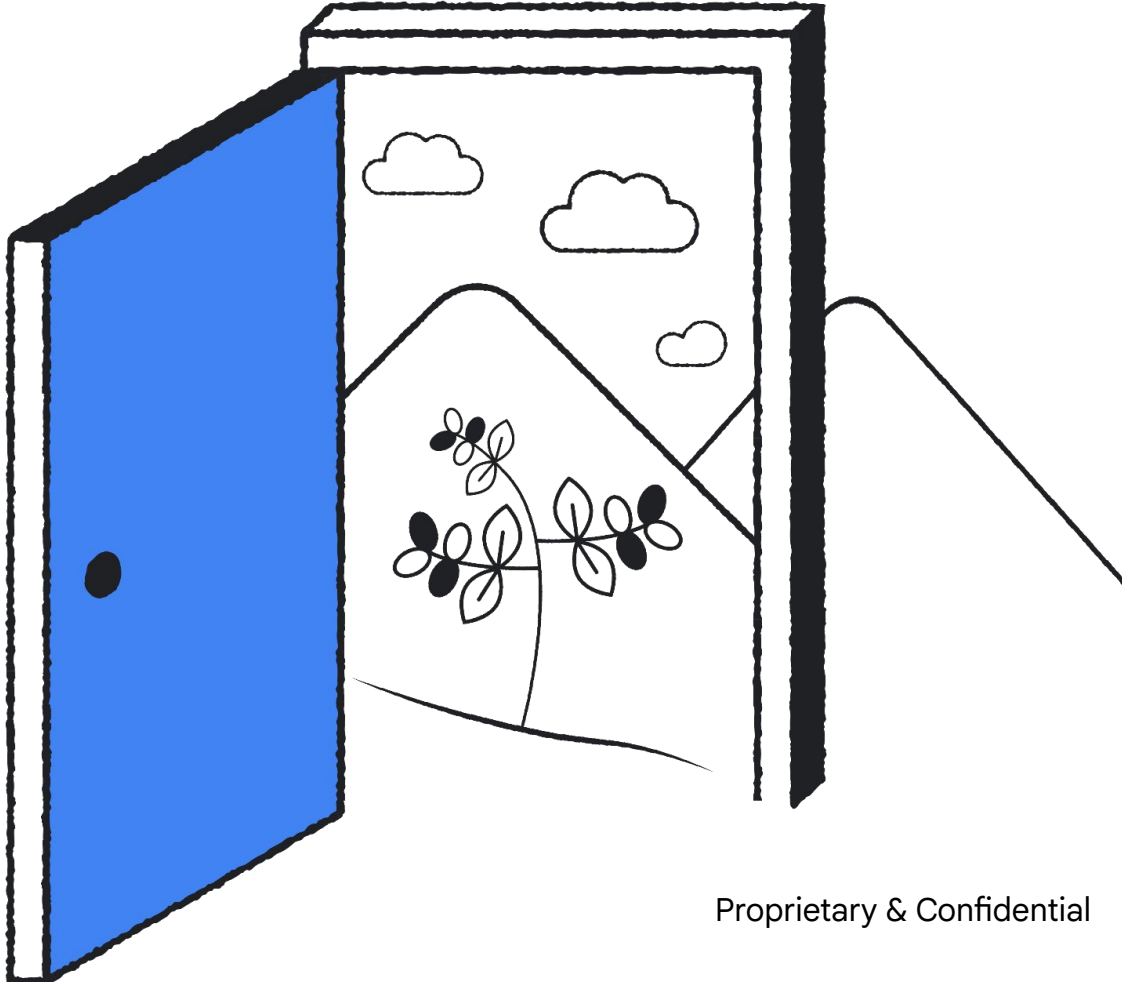
36,5%

Dificultad para establecer políticas y gobernanza de datos

31,7%

Riesgos generados por posibles sesgos de IA

31%



México

Principales desafíos para el uso de IA en las empresas

Elaborar y escalar la utilización de AI

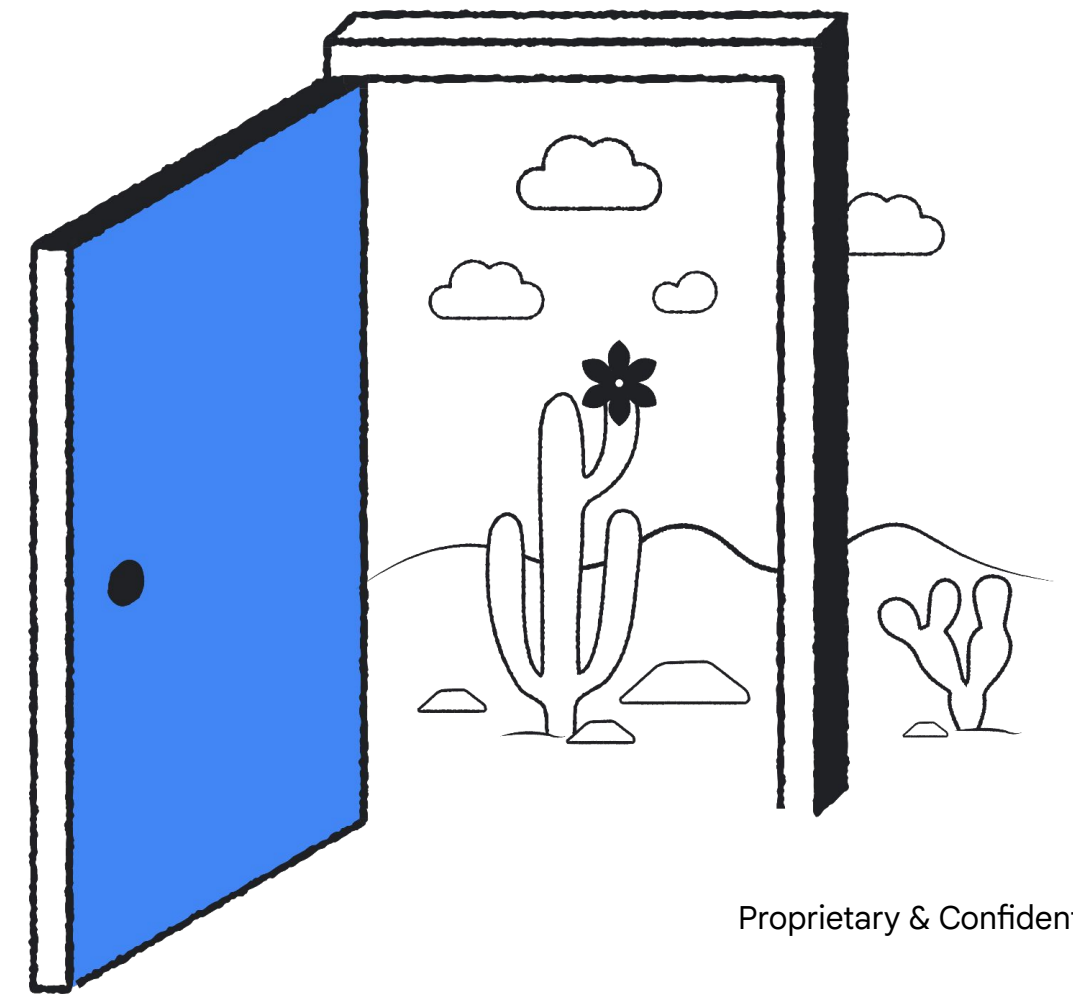
35,9%

Dificultad para establecer una estrategia de IA

35,2%

Falta de profesionales capacitados en IA

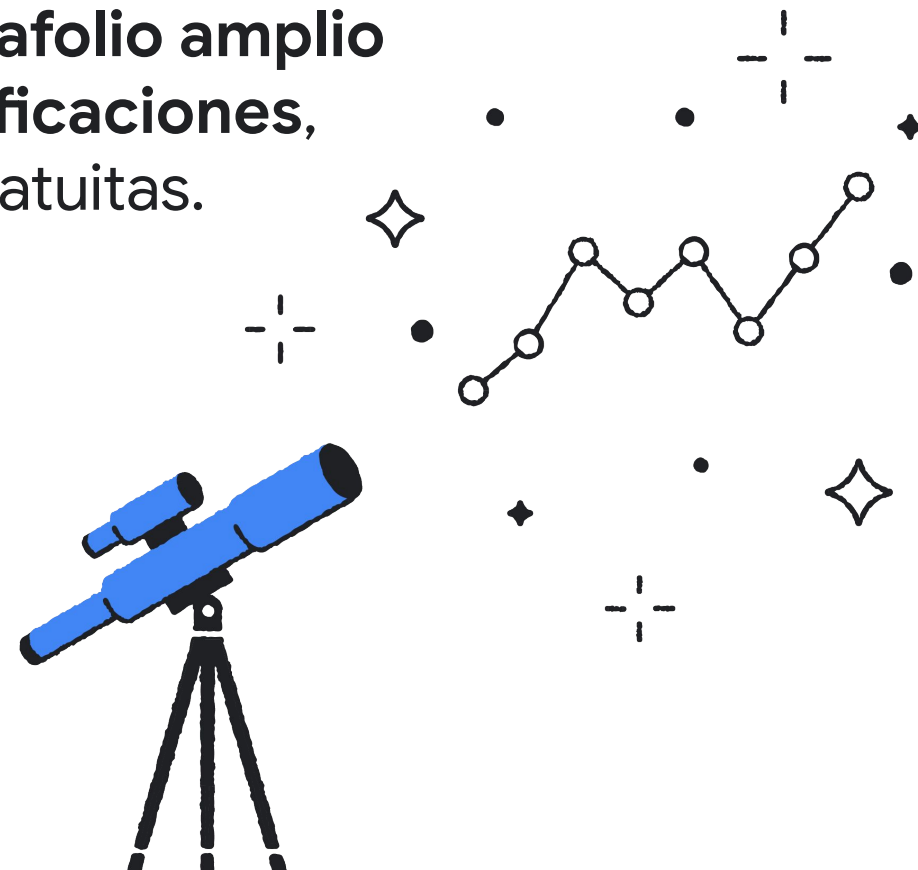
34,4%



Google Cloud transforma conocimiento en crecimiento para empresas

Más que tecnología, las empresas quieren un proveedor que les ayude a aplicar la IA de forma eficaz en sus negocios. Google Cloud es el socio ideal en ese sendero de crecimiento.

Por eso, ofrecemos un **portafolio amplio de entrenamientos y certificaciones**, incluso cursos y sesiones gratuitas.



Capacita+: entrenamiento para **200 mil personas**

En un único día, Google Cloud tiene la misión de capacitar a 200 mil estudiantes y profesionales de todas las áreas en IA generativa con Gemini.

Capacita+ Aprende AI con Google Cloud será el **6 de diciembre**, con programación en 50 universidades de 10 países, presencial y en línea.

¡Esta es tu oportunidad de explorar el potencial de la IA, desarrollar nuevas habilidades y conectarte con miles de talentos!

[Descubre más](#)



Modernización e eficiencia con Google Cloud

Para empresas de salud, ofrecer seguridad y eficiencia no es un diferencial, sino una exigencia. Micromed ha encontrado en Google Cloud un socio ideal para sostener su crecimiento y modernizar la operación. Juntos, han creado Coreum, que procesa millares de informes diariamente y almacena 30 TB de exámenes en la nube.

Con Google Cloud, Micromed ha logrado:

-50%
costos con
plataforma

200ms
de latencia en
cargar exámenes

10 mil
exámenes
hechos a diario

“Google Cloud es la fuerza motriz invisible que impulsa la revolución digital de Micromed con Coreum.”

Felipe Broering
CTO de Micromed



Google Cloud en el escenario de proveedores de nube e IA

Percepción de valor: Google Cloud entre los mejores proveedores

La investigación revela una percepción extremadamente positiva de Google Cloud entre las empresas.

Actualmente, la nube de Google está presente en el entorno digital del **37%** de las organizaciones entrevistadas.

Un aspecto a destacar es **México**: el **51%** de las empresas tienen Google Cloud en sus entornos de TI.

71%

piensan que la plataforma es una de las **más preparadas** para proveer la infraestructura que soporta aplicaciones de negocios

72%

consideran que Google Cloud tiene **un conocimiento profundo** de sus sectores o industrias

Google Cloud: una de las mejores opciones de IA para negocios

87%

están de acuerdo en que Google Cloud es un proveedor capaz de **atender a sus necesidades de transformación digital**

85%

creen que la plataforma **apoya la implementación de IA de manera eficaz**

73%

de las empresas entrevistadas ven Google Cloud como **una de las mejores opciones para aplicar IA en sus negocios**

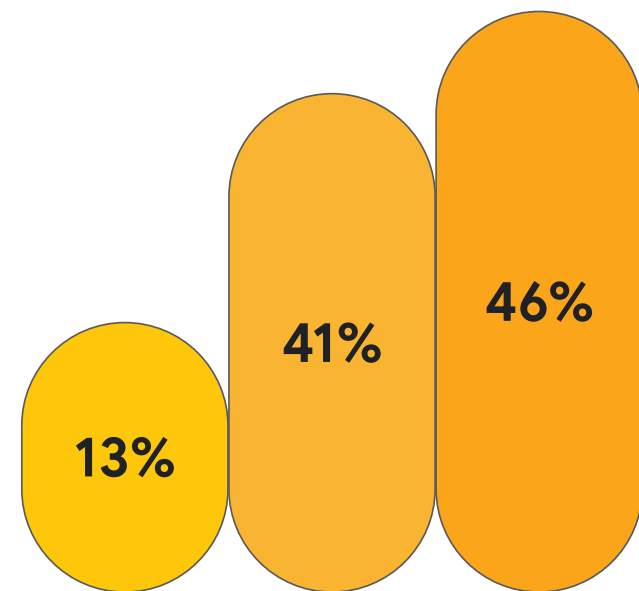
42%

ya utilizan recursos y capacidades de IA de Google Cloud

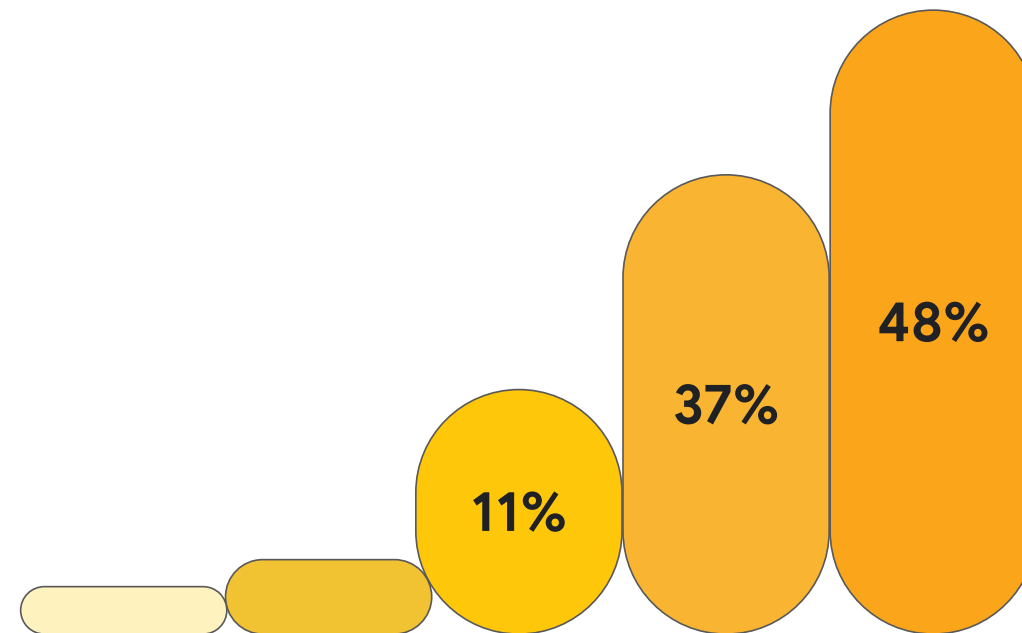
75%

consideran Google Cloud **la mejor opción cuando se trata del impacto de IA en seguridad de la información**

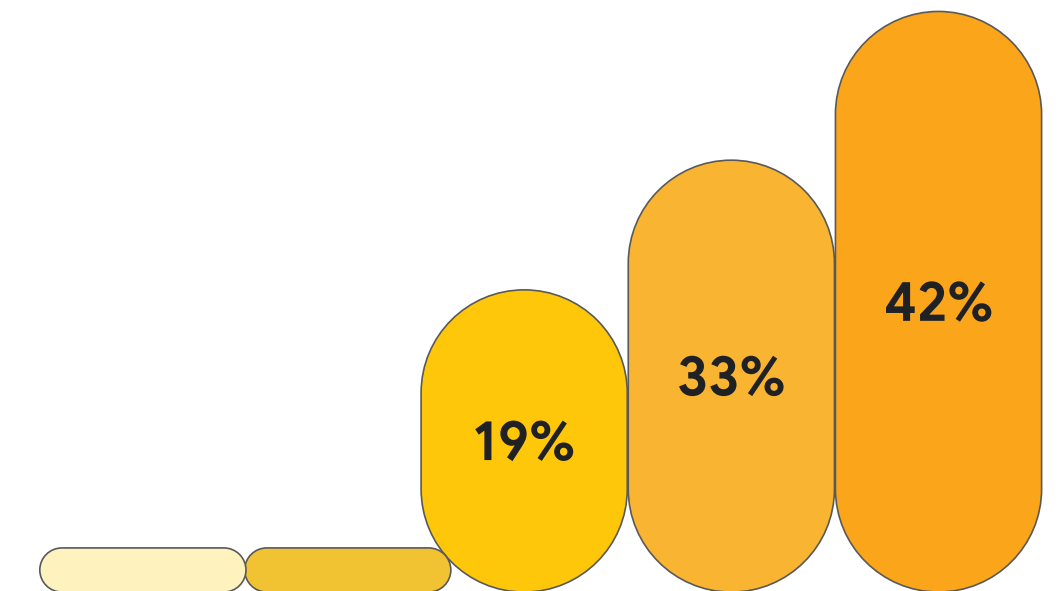
¿Qué piensan los clientes de Google Cloud?



Este proveedor es **capaz de atender a las necesidades específicas** de una empresa como la mía en relación a la transformación digital



Este proveedor es **capaz de dar soporte y auxiliar una empresa** como la mía en la implementación de IA



Este proveedor es la **mejor opción disponible para una empresa como la mía** cuando se considera el impacto de la IA en la seguridad de la información





Datos unificados y segmentados

En un mercado competitivo, entender la audiencia es fundamental para el éxito. El grupo Diários Associados, con sus 12 marcas de medios, quería construir una plataforma para coleccionar, unificar y analizar datos del público, manteniendo el enfoque en la privacidad.

Con Google Cloud, Diários Associados ha logrado:

+ 230%
tasa de clics

+ 33%
rendimiento
de anuncios

2 millones
de usuarios únicos
identificados

“Google Cloud nos ha apoyado desde el primer día, técnica y estratégicamente, y sentimos que nuestra visión fue realmente escuchada y acogida.”

Mayara Souza
Head de Productos, IA e
Innovación de Diários Associados

Nube para los que sueñan en grande.

¿Quieres soñar todavía más alto con la nube?

¡Comienza tu próximo proyecto con el programa CloudUp!

[Inscríbete y recibe créditos de hasta US\\$ 3.000 para implementar una prueba de concepto.](#)

Google Cloud

